



N° de famille :

N° d'intervieweur/e :

Langue :

Questionnaire autoadministré de la mère (QAAM)



Étude longitudinale du développement des enfants du Québec (ÉLDEQ – E7) - Volet 2004

Le présent questionnaire doit être rempli par la mère de l'enfant (d'ENVIRON 6 ANS).

Merci de votre collaboration essentielle au succès de cette étude. Il est important de répondre à toutes les questions au meilleur de votre connaissance. Il n'y a pas de bonne ou de mauvaise réponse.

Si vous avez des questions concernant ce questionnaire ou cette étude, communiquez avec la Direction Santé Québec de l'Institut de la statistique du Québec au (sans frais) 1 877-677-2087 ou (514) 873-4749.

Ce questionnaire sera traité de façon anonyme et confidentielle.

NOUS APPRÉCIERIONS QUE VOUS COMPLÉTIEZ CE QUESTIONNAIRE SEULE et le plus tôt possible. Assurez-vous de bien cacheter l'enveloppe avant de la mettre à la poste.

Statut du questionnaire : Complété	1
Partiellement complété	2
Non complété	3

Date de réception
:
(Firme)

(Jour)
(Mois)
(Année)

Direction Santé Québec

Institut de la statistique du Québec
1200, avenue McGill College
Montréal (Québec) H3B 4J8

Tél. : (sans frais) 1 877 677-2087 ou (514) 873-4749

Instructions et exemples

Les questions ont plusieurs choix de réponses possibles. Vous devez **encercler le chiffre** de celle qui vous convient le mieux. Il n'y a pas de bonne ou de mauvaise réponse. À moins d'indication contraire, ne donnez qu'une seule réponse à chaque question. N'oubliez pas de suivre les indications placées à droite du chiffre que vous encerclez (exemple : **Passez à Q...**).

Voici quelques exemples sur la façon dont nous apprécierions que vous répondiez.

Exemple 1

3. En général, à quelle heure se lève-t-il ou le réveillez-vous le MATIN?

- a) Semaine : 6 heures 15 minutes
b) Fin de semaine : 8 heures 05 minutes
(samedi, dimanche)

Exemple 2

4. En moyenne, pour **ce dernier mois**, combien de fois par NUIT votre enfant s'est-il réveillé?
♣ **Encercler une seule réponse**

- | | | |
|--------------------------------|----------|---------------------------|
| Ne se réveille jamais..... | 1 | ► Passez à Q. 5 |
| Moins d'une fois par nuit..... | <u>2</u> | |
| 1-2 fois..... | 3 | } ► Passez à Q. 4a |
| 3-4 fois..... | 4 | |
| 5 fois et plus..... | 5 | |

4a. Indiquez la durée totale du temps passé éveillé par NUIT (en moyenne) :

1 heures 15 minutes



On commence...

Prénom - Enfant (d'ENVIRON 6 ANS)

Enfant d'ENVIRON 6 ANS

Section 1

À propos du sommeil...

Cette section porte sur les habitudes de sommeil de votre enfant d'ENVIRON 6 ANS.

1. Quelle est la relation entre vous et l'enfant (d'ENVIRON 6 ANS)?

- Vous êtes sa mère biologique1
Vous êtes la conjointe actuelle du père de l'enfant mais **non** sa mère biologique2
Vous êtes une autre personne (exemple : grand-mère, tante, tutrice, etc.)3

2. En général, à quelle heure couchez-vous votre enfant pour la NUIT?

- a) Semaine : _____ heures _____ minutes
b) Fin de semaine : _____ heures _____ minutes
(vendredi, samedi)

3. En général, à quelle heure se lève-t-il ou le réveillez-vous le MATIN?

- a) Semaine : _____ heures _____ minutes
b) Fin de semaine : _____ heures _____ minutes
(samedi, dimanche)

4. En moyenne, pour **ce dernier mois**, combien de fois par NUIT votre enfant s'est-il réveillé?

♣ **Encercler une seule réponse**

- Ne se réveille jamais.....1 ► **Passez à Q. 5**
Moins d'une fois par nuit2
1-2 fois.....3
3-4 fois.....4 ► **Passez à Q. 4a**
5 fois et plus5

4a. Indiquez la durée totale du temps passé éveillé par NUIT (en moyenne) :

_____ heures _____ minutes

Prénom - Enfant (d'ENVIRON 6 ANS)

5. Indiquez la durée totale de son sommeil de NUIT (en moyenne) :
♣ **Ne pas compter le temps pendant lequel votre enfant est réveillé.**

_____ heures _____ minutes

6. En général, combien de temps votre enfant (d'ENVIRON 6 ANS) prend-il pour s'endormir le SOIR?
♣ **Encercler une seule réponse**

Moins de 15 minutes..... 1
De 15 minutes à moins de 30 minutes 2
De 30 minutes à moins de 45 minutes 3
De 45 minutes à moins de 60 minutes 4
60 minutes et plus 5

7. Votre enfant dort-il pendant le jour (sieste)?
♣ **Encercler une seule réponse**

Jamais 1
Moins d'une fois par semaine..... 2
De 1 à 3 fois par semaine 3
De 4 à 6 fois par semaine 4
Tous les jours..... 5

8. En général, votre enfant est-il somnolent le jour?
♣ **Encercler une seule réponse**

Jamais 1
Parfois..... 2
Souvent 3
Toujours 4
Ne sait pas 7

9. Votre enfant dort-il avec un de ses parents?
♣ **Encercler une seule réponse**

Oui en général : même lit 1
Oui en général : même chambre mais pas même lit..... 2
Parfois (exemple : en réponse à un éveil la nuit) 3
Jamais ou exceptionnellement (conditions particulières : voyage, visite, etc.)..... 4

10. Votre enfant (d'ENVIRON 6 ANS) **ronfle-t-il** pendant son sommeil?

♣ **Encercler une seule réponse**

Jamais 1
 Parfois..... 2
 Souvent 3
 Toujours..... 4

11. Votre enfant **parle-t-il** pendant son sommeil?

♣ **Encercler une seule réponse**

Jamais 1
 Parfois..... 2
 Souvent 3
 Toujours..... 4

12. Votre enfant est-il **somnambule** (c'est-à-dire marche-t-il en dormant)?

♣ **Encercler une seule réponse**

Jamais 1
 Parfois..... 2
 Souvent 3
 Toujours..... 4

13. Votre enfant fait-il des **mauvais rêves**?

♣ **Encercler une seule réponse**

Jamais 1
 Parfois..... 2
 Souvent 3
 Toujours..... 4

14. Votre enfant fait-il des **terreurs nocturnes** (c'est-à-dire réveil brusque avec cris, parfois en sueur et confus)?

♣ **Encercler une seule réponse**

Jamais 1
 Parfois..... 2
 Souvent 3
 Toujours..... 4

Prénom - Enfant (d'ENVIRON 6 ANS)

15. Votre enfant (d'ENVIRON 6 ANS) se **berce/balance-t-il** sur lui-même ou se frappe-t-il la tête de façon répétée contre son oreiller, son lit ou le mur avant de s'endormir ou pendant son sommeil?

♣ **Encercler une seule réponse**

Jamais 1
Parfois..... 2
Souvent 3
Toujours..... 4

16. Votre enfant **grince-t-il** des dents la NUIT?

♣ **Encercler une seule réponse**

Jamais 1
Parfois..... 2
Souvent 3
Toujours..... 4

17. Votre enfant **fait-il pipi** au lit la NUIT?

♣ **Encercler une seule réponse**

Jamais 1
Parfois..... 2
Souvent 3
Toujours..... 4

18. Au moment du coucher, votre enfant a-t-il des sensations désagréables aux jambes qui **l'obligent à bouger**?

♣ **Encercler une seule réponse**

Jamais 1
Parfois..... 2
Souvent 3
Toujours..... 4

Section 2

À propos de la lecture et de l'écriture...

Les enfants manifestent de différentes façons leur intérêt pour la lecture ou le partage des livres. Les questions suivantes portent sur les livres et la lecture.

19. Présentement, à quelle fréquence vous ou tout autre adulte de la maison faites la lecture à haute voix à votre enfant (d'ENVIRON 6 ANS) ou l'écoutez-vous lire ou essayer de lire?

♣ **Encercler une seule réponse**

- | | | | | | | |
|-----------------------|------------------------------|----------------------|---------------------------|-------------------------|------------------------------|----------------|
| 1 | 2 | 3 | 4 | 5 | 6 | 7 |
| Rarement
ou jamais | Moins d'une fois
par mois | Une fois
par mois | Quelques fois
par mois | Une fois
par semaine | Quelques fois
par semaine | Tous les jours |

20. À quelle fréquence est-ce que vous ou un autre adulte de la maison apprenez à votre enfant à LIRE les lettres de l'alphabet ou des mots?

♣ **Encercler une seule réponse**

- | | | | | | | |
|-----------------------|------------------------------|----------------------|---------------------------|-------------------------|------------------------------|----------------|
| 1 | 2 | 3 | 4 | 5 | 6 | 7 |
| Rarement
ou jamais | Moins d'une fois
par mois | Une fois
par mois | Quelques fois
par mois | Une fois
par semaine | Quelques fois
par semaine | Tous les jours |

21. À quelle fréquence est-ce que vous ou un autre adulte de la maison apprenez à votre enfant à ÉCRIRE les lettres de l'alphabet ou des mots?

♣ **Encercler une seule réponse**

- | | | | | | | |
|-----------------------|------------------------------|----------------------|---------------------------|-------------------------|------------------------------|----------------|
| 1 | 2 | 3 | 4 | 5 | 6 | 7 |
| Rarement
ou jamais | Moins d'une fois
par mois | Une fois
par mois | Quelques fois
par mois | Une fois
par semaine | Quelques fois
par semaine | Tous les jours |

22. Environ combien de livres pour enfants avez-vous à la maison?

♣ **Encercler une seule réponse**

- | | | | | |
|------------|-------------|--------------|--------------|----------------------|
| 1 | 2 | 3 | 4 | 5 |
| 0-2 livres | 3-10 livres | 11-20 livres | 21-40 livres | Plus de
40 livres |

23. À quelle fréquence votre enfant demande-t-il/elle de se faire lire un livre ou une histoire?

♣ **Encercler une seule réponse**

- | | | | |
|-------------------|------------------------------|---------------------------------|----------------------------|
| 1 | 2 | 3 | 4 |
| Presque
jamais | Une ou deux fois
par mois | Une ou deux fois
par semaine | Presqu'à tous
les jours |

Prénom - Enfant (d'ENVIRON 6 ANS)

24. Hier, pendant combien de minutes vous, ou un autre membre de la famille, avez fait la lecture à votre enfant (d'ENVIRON 6 ANS)?

♣ **Encercler une seule réponse**

1	2	3	4
0 minute	1-10 minutes	11-20 minutes	Plus de 20 minutes

25. À la maison, à quelle fréquence est-ce que votre enfant joue avec des crayons ou des crayons feutres pour écrire véritablement ou faire semblant?

♣ **Encercler une seule réponse**

1	2	3	4	5	6	7
Rarement ou jamais	Moins d'une fois par mois	Une fois par mois	Quelques fois par mois	Une fois par semaine	Quelques fois par semaine	Tous les jours

26. À quelle fréquence est-ce que votre enfant feuillette des livres ou essaie de lire de sa propre initiative?

♣ **Encercler une seule réponse**

1	2	3	4	5	6	7
Rarement ou jamais	Moins d'une fois par mois	Une fois par mois	Quelques fois par mois	Une fois par semaine	Quelques fois par semaine	Tous les jours

27. À quelle fréquence votre enfant lit par plaisir?

♣ **Encercler une seule réponse**

1	2	3	4	5	6	7
Rarement ou jamais	Moins d'une fois par mois	Une fois par mois	Quelques fois par mois	Une fois par semaine	Quelques fois par semaine	Tous les jours

28. À quelle fréquence votre enfant parle d'un livre avec des membres de sa famille ou des ami/es?

♣ **Encercler une seule réponse**

1	2	3	4	5	6	7
Rarement ou jamais	Moins d'une fois par mois	Une fois par mois	Quelques fois par mois	Une fois par semaine	Quelques fois par semaine	Tous les jours

29. À quelle fréquence votre enfant va à la bibliothèque, y compris la bibliothèque de l'école?

♣ **Encercler une seule réponse**

1	2	3	4	5	6	7
Rarement ou jamais	Moins d'une fois par mois	Une fois par mois	Quelques fois par mois	Une fois par semaine	Quelques fois par semaine	Tous les jours

Section 3

À propos de vos relations avec le professeur de votre enfant (d'ENVIRON 6 ANS) . . .

30. Le professeur de mon enfant (d'ENVIRON 6 ANS) me tient au courant de ses comportements au cours de la journée.

♣ **Encercler une seule réponse**

1
Totalem
d'accord

2
Plutôt
en accord

3
Plutôt
en désaccord

4
Totalem
en désaccord

31. Lorsque mon enfant vit des difficultés à la maison, je me sens à l'aise d'en parler avec le professeur de mon enfant.

♣ **Encercler une seule réponse; si la situation présentée ne s'applique pas, encercler « 7 » non applicable**

1
Totalem
d'accord

2
Plutôt
en accord

3
Plutôt
en désaccord

4
Totalem
en désaccord

7
Non
applicable

32. Le professeur de mon enfant m'informe des activités qu'il/elle fait à l'école.

♣ **Encercler une seule réponse**

1
Totalem
d'accord

2
Plutôt
en accord

3
Plutôt
en désaccord

4
Totalem
en désaccord

33. Je me sens à l'aise de communiquer avec le professeur de mon enfant certaines insatisfactions concernant la classe de mon enfant.

♣ **Encercler une seule réponse**

1
Totalem
d'accord

2
Plutôt
en accord

3
Plutôt
en désaccord

4
Totalem
en désaccord

34. Les conflits se règlent rapidement entre le professeur de mon enfant (d'ENVIRON 6 ANS) et moi.

♣ **Encercler une seule réponse; si la situation présentée ne s'applique pas, encercler « 7 » non applicable**

1
Totalem
d'accord

2
Plutôt
en accord

3
Plutôt
en désaccord

4
Totalem
en désaccord

7
Non
applicable

35. Le professeur de mon enfant utilise différents moyens pour communiquer avec moi (par exemple des rapports écrits tels que agenda, fiche de suivi quotidien ou hebdomadaire, journal de bord, etc.).

♣ **Encercler une seule réponse**

1
Totalem
d'accord

2
Plutôt
en accord

3
Plutôt
en désaccord

4
Totalem
en désaccord

Section 4

À propos de la vie quotidienne . . .

36. Pour chaque énoncé, veuillez encercler le chiffre qui décrit le mieux, **au cours des 12 derniers mois**, comment vous vous êtes sentie en général.

♣ **Encercler une seule réponse par énoncé**

Toujours	Souvent	Parfois	Rarement	Jamais
----------	---------	---------	----------	--------

a) J'ai eu l'impression que je devais courir toute la journée pour faire ce que j'avais à faire	1	2	3	4	5
b) Lorsqu'arrivait l'heure du souper, j'étais physiquement épuisée	1	2	3	4	5
c) J'ai eu l'impression d'avoir suffisamment de temps libre pour moi	1	2	3	4	5

37. **Durant les deux dernières semaines**, vous est-il arrivé d'avoir besoin d'une aide pour faire des tâches comme garder les enfants, faire des commissions ou du ménage?

♣ **Note : L'aide peut provenir de toute personne faisant partie ou non du ménage**

♣ **Encercler une seule réponse**

- Oui 1
Non..... 2 ► **Passez à Q. 39**
Je ne me souviens pas 3 ► **Passez à Q. 39**

38. Avez-vous trouvé quelqu'un pour vous aider?

♣ **Encercler « 1 » pour Oui ou « 2 » pour Non**

- Oui 1
Non..... 2



Section 5

À propos de votre situation conjugale . . .

39. Quelle est votre situation conjugale actuelle?

♣ **Encercler une seule réponse**

- Je vis avec le père biologique de l'enfant (d'ENVIRON 6 ANS) dont je suis la mère biologique..... 1
- Je suis la conjointe/partenaire du père biologique de l'enfant (d'ENVIRON 6 ANS) et nous vivons ensemble..... 2
- Je vis avec un conjoint/partenaire qui n'est pas le père biologique de mon enfant..... 3
- J'ai un conjoint/partenaire qui n'est pas le père biologique de mon enfant, mais nous n'habitons pas ensemble..... 4
- Je ne vis pas avec le père biologique de mon enfant et je n'ai pas de conjoint ou de partenaire actuellement 5 ► **Passez à Q. 48**
- Autre..... 6



Précisez : _____

La plupart des gens rencontrent des problèmes dans leurs relations. Indiquez dans quelle mesure vous et votre conjoint/partenaire êtes en accord ou en désaccord sur chacun des points suivants :

40. Les manifestations d'affection?

♣ **Encercler une seule réponse**

- Toujours en accord 1
- Presque toujours en accord..... 2
- Parfois en accord 3
- Souvent en désaccord 4
- Presque toujours en désaccord 5
- Toujours en désaccord 6

41. Est-ce qu'il vous arrive ou est-ce qu'il vous est déjà arrivé d'envisager un divorce, une séparation ou de mettre fin à votre relation actuelle?

♣ **Encercler une seule réponse**

- Toujours..... 1
- La plupart du temps 2
- Plus souvent qu'autrement 3
- Occasionnellement 4
- Rarement..... 5
- Jamais 6

42. De façon générale, pouvez-vous dire que les choses vont bien entre vous et votre conjoint/partenaire?

♣ **Encercler une seule réponse**

- Toujours..... 1
- La plupart du temps 2
- Plus souvent qu'autrement 3
- Occasionnellement 4
- Rarement..... 5
- Jamais 6

43. Vous confiez-vous à votre conjoint/partenaire?

♣ **Encercler une seule réponse**

- Toujours..... 1
- La plupart du temps..... 2
- Plus souvent qu'autrement..... 3
- Occasionnellement..... 4
- Rarement..... 5
- Jamais..... 6

44. Avez-vous déjà regretté de vous être mariée (ou de vivre ensemble) ou d'être dans cette relation?

♣ **Encercler une seule réponse**

- Toujours..... 1
- La plupart du temps..... 2
- Plus souvent qu'autrement..... 3
- Occasionnellement..... 4
- Rarement..... 5
- Jamais..... 6

D'après vous, en général, combien de fois les événements suivants se produisent-ils?

45. ... discuter calmement de quelque chose avec votre conjoint/partenaire?

♣ **Encercler une seule réponse**

- Jamais..... 1
- Moins d'une fois par mois..... 2
- 1 ou 2 fois par mois..... 3
- 1 ou 2 fois par semaine..... 4
- 1 fois par jour..... 5
- Plus souvent..... 6

46. ... travailler avec votre conjoint/partenaire sur quelque chose (un projet ou une activité quelconque)?

♣ **Encercler une seule réponse**

- Jamais..... 1
- Moins d'une fois par mois..... 2
- 1 ou 2 fois par mois..... 3
- 1 ou 2 fois par semaine..... 4
- 1 fois par jour..... 5
- Plus souvent..... 6

47. Les chiffres sur la ligne suivante correspondent à différents degrés de bonheur dans votre couple. Le chiffre 4 « heureux » correspond au degré de bonheur retrouvé dans la plupart des relations. Encercler le chiffre qui correspond le mieux au degré de bonheur de votre couple.

- | | | | | | | |
|---------------------------|---------------------|----------------------|---------|-----------------|------------------------|-------------------------|
| 1 | 2 | 3 | 4 | 5 | 6 | 7 |
| Extrêmement
malheureux | Assez
malheureux | Un peu
malheureux | Heureux | Très
heureux | Extrêmement
heureux | Parfaitement
heureux |

Section 6

À propos de vos perceptions . . .

Indiquez dans quelle mesure vous êtes en accord ou en désaccord avec les énoncés suivants.

48. Chez moi, j'ai l'impression d'avoir le contrôle sur ce qui arrive dans la plupart des situations.

♣ **Encerler une seule réponse**

1	2	3	4	5	6
Fortement en accord	En accord	Plutôt en accord	Plutôt en désaccord	En désaccord	Fortement en désaccord

49. Il me semble que ce qui arrive dans ma vie est souvent causé par des facteurs qui sont hors de mon contrôle.

♣ **Encerler une seule réponse**

1	2	3	4	5	6
Fortement en accord	En accord	Plutôt en accord	Plutôt en désaccord	En désaccord	Fortement en désaccord

50. Dans les 5 à 10 prochaines années, je m'attends à vivre plus d'expériences positives que négatives.

♣ **Encerler une seule réponse**

1	2	3	4	5	6
Fortement en accord	En accord	Plutôt en accord	Plutôt en désaccord	En désaccord	Fortement en désaccord

51. J'ai souvent l'impression d'être traitée injustement.

♣ **Encerler une seule réponse**

1	2	3	4	5	6
Fortement en accord	En accord	Plutôt en accord	Plutôt en désaccord	En désaccord	Fortement en désaccord

52. Au cours des 10 dernières années, ma vie a été remplie de changements, sans que je ne sache ce qui était pour arriver ensuite.

♣ **Encerler une seule réponse**

1	2	3	4	5	6
Fortement en accord	En accord	Plutôt en accord	Plutôt en désaccord	En désaccord	Fortement en désaccord

53. J'ai renoncé depuis longtemps à essayer de faire de grandes améliorations ou des changements dans ma vie.

♣ **Encerler une seule réponse**

1	2	3	4	5	6
Fortement en accord	En accord	Plutôt en accord	Plutôt en désaccord	En désaccord	Fortement en désaccord

Prénom - Enfant (d'ENVIRON 6 ANS)

Section 7

À propos des professionnels de la santé que vous avez consultés pour votre enfant...

54. **Au cours des 12 derniers mois**, combien de fois avez-vous VU ou CONSULTÉ PAR TÉLÉPHONE l'un ou l'autre des professionnels suivants au sujet de la santé physique, émotive ou mentale de votre enfant (d'ENVIRON 6 ANS)?

Nombre de fois

- a) Un médecin généraliste, un médecin de famille? _____
♣ Si aucune fois, inscrire 0
- b) Un pédiatre? _____
♣ Si aucune fois, inscrire 0
- c) Un autre médecin (par exemple un orthopédiste ou un ophtalmologiste)? _____
♣ Si aucune fois, inscrire 0
- d) Une infirmière de santé publique ou une infirmière praticienne? _____
♣ Si aucune fois, inscrire 0
- e) Un dentiste, un pédodontiste (dentiste pour les enfants),
ou un orthodontiste? _____
♣ Si aucune fois, inscrire 0
- f) Un psychiatre ou un psychologue? _____
♣ Si aucune fois, inscrire 0
- g) Toute autre personne de formation reconnue offrant des services thérapeutiques ou de
conseil, par exemple un orthophoniste, un optométriste, un physiothérapeute, un
travailleur social, un spécialiste du bien être ou de la protection de l'enfance? _____
♣ Si aucune fois, inscrire 0
- h) Lequel? _____
→

Section 8

À propos des gens qui vous entourent . . .

55. De façon générale, diriez-vous qu'on peut faire confiance à la plupart des gens ou diriez-vous qu'on n'est jamais trop prudent dans nos relations avec les gens?

- On peut faire confiance aux gens 1
On n'est jamais trop prudent dans nos relations avec les gens 2
Ne sait pas 8

Nous aimerions savoir quels métiers ou professions exercent les membres de votre famille, vos amis et vos connaissances.

Par « connaissance », nous n'entendons pas le/la vendeur/euse que vous voyez au magasin, par exemple. Nous entendons quelqu'un avec qui vous auriez une conversation si vous le/la rencontriez et que vous connaissez par son nom.

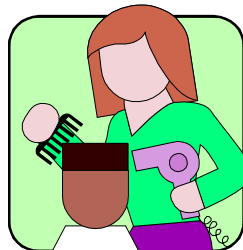
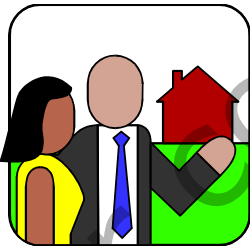
Voici une liste de différents métiers et professions que les gens peuvent exercer. Y a-t-il une ou plusieurs personnes de votre famille, de vos amis/es, de vos connaissances qui est ...?

♣ Pour chaque emploi ou fonction, encerclez **TOUTES** les réponses qui s'appliquent

Emploi / fonction	Famille	Ami	Connaissance	Non
56. Médecin	1	2	3	0
57. Cuisinier	1	2	3	0
58. Ingénieur	1	2	3	0
59. Haut fonctionnaire	1	2	3	0
60. Travailleur de la construction	1	2	3	0
61. Directeur de compagnie	1	2	3	0
62. Gérant	1	2	3	0
63. Enseignant	1	2	3	0
64. Agent d'immeuble	1	2	3	0
65. Dirigeant syndical	1	2	3	0
66. Avocat	1	2	3	0
67. Mécanicien	1	2	3	0
68. Comptable	1	2	3	0
69. Scientifique	1	2	3	0
70. Politicien (municipal, provincial ou fédéral)	1	2	3	0
71. Musicien/artiste/écrivain	1	2	3	0
72. Informaticien	1	2	3	0

Suite à la page suivante

Emploi / fonction	Famille	Ami	Connaissance	Non
73. Policier	1	2	3	0
74. Secrétaire	1	2	3	0
75. Agent d'assurance	1	2	3	0
76. Contremaître	1	2	3	0
77. Infirmière	1	2	3	0
78. Fermier	1	2	3	0
79. Camionneur	1	2	3	0
80. Facteur	1	2	3	0
81. Opérateur de machinerie lourde	1	2	3	0
82. Vendeur	1	2	3	0
83. Journalier	1	2	3	0
84. Préposé à l'entretien ménager	1	2	3	0
85. Coiffeur	1	2	3	0



Chère répondante...

Si vous ne vivez pas avec LE PÈRE BIOLOGIQUE de votre enfant d'ENVIRON 6 ANS, COMPLÉTEZ LA SECTION SUIVANTE (Question 86 et suivantes).

Si vous vivez avec LE PÈRE BIOLOGIQUE de votre enfant (d'ENVIRON 6 ANS), ALLEZ DIRECTEMENT À LA DERNIÈRE PAGE DU QUESTIONNAIRE POUR NOUS FAIRE PART DE VOS COMMENTAIRES, S'IL Y A LIEU.

- * ATTENTION ► Si le père biologique de votre enfant (d'ENVIRON 6 ANS) est décédé, ALLEZ DIRECTEMENT À LA DERNIÈRE PAGE DU QUESTIONNAIRE POUR NOUS FAIRE PART DE VOS COMMENTAIRES, S'IL Y A LIEU.**

Prénom - Enfant (d'ENVIRON 6 ANS)

Section 9

À propos du père biologique de _____ (d'ENVIRON 6 ANS)...

Les questions suivantes concernent vos relations avec le père de votre enfant (d'ENVIRON 6 ANS) qui ne vit pas dans le ménage, soit parce que vous n'avez jamais vécu avec lui, soit parce qu'il y a eu séparation, rupture ou divorce.

86. S'il y a eu séparation ou rupture **depuis notre dernière entrevue il y a un an**, comment décririez-vous le climat qui a entouré cette séparation entre vous et le père biologique de votre enfant (d'ENVIRON 6 ANS)?

♣ **Encercler une seule réponse**

- Bon..... 1
Assez bon 2
Mauvais 3
Très mauvais 4
Je suis séparée depuis plus d'un an 5
Je n'ai jamais eu de relation suivie avec le père biologique de notre enfant 6

87. Avez-vous encore des contacts avec le père biologique de votre enfant?

♣ **Encercler « 1 » pour Oui ou « 2 » pour Non**

- Oui..... 1
Non 2 ► **Passez à Q. 89**

88. Comment décririez-vous le climat **actuel** entre vous et le père biologique de votre enfant (d'ENVIRON 6 ANS)?

♣ **Encercler une seule réponse**

- Bon..... 1
Assez bon 2
Mauvais 3
Très mauvais 4

89. Jusqu'à quel point le père biologique de votre enfant a-t-il des contacts avec lui (exemple : téléphones, visites, garde de l'enfant, etc.)?

♣ **Encercler une seule réponse**

- Jamais 1
À tous les jours 2
Quelques fois par semaine..... 3
Quelques fois par mois 4
À l'occasion 5

90. Est-ce que le père biologique de votre enfant fournit un soutien financier pour lui?

Prénom - Enfant (d'ENVIRON 6 ANS)

♣ **Encercler une seule réponse**

- Oui - paiements réguliers 1
- Oui - paiements irréguliers 2
- Non..... 3

91. Jusqu'à quel point êtes-vous satisfaite/insatisfaite de l'implication comme parent, du père biologique auprès de votre enfant (exemple : contacts, arrangements de garde, etc.)?

♣ **Encercler une seule réponse**

- Très satisfaite 1
- Plutôt satisfaite 2
- Plutôt insatisfaite 3
- Très insatisfaite..... 4

92. Jusqu'à quel point êtes-vous satisfaite/insatisfaite de l'implication financière du père biologique auprès de votre enfant?

♣ **Encercler une seule réponse**

- Très satisfaite 1
- Plutôt satisfaite 2
- Plutôt insatisfaite 3
- Très insatisfaite..... 4

POUR CONSULTATION SEULEMENT

