



# Questionnaire autoadministré de la mère (QAAM)

## Étude longitudinale du développement des enfants du Québec (ÉLDEQ - E9) - Volet 2006

**Le présent questionnaire doit être rempli par la mère de l'enfant (d'ENVIRON 8 ANS).**

Merci de votre collaboration essentielle au succès de cette étude. Il est important de répondre à toutes les questions au meilleur de votre connaissance. Il n'y a pas de bonne ou de mauvaise réponse.

Si vous avez des questions concernant ce questionnaire ou cette étude, communiquez avec la Direction Santé Québec de l'Institut de la statistique du Québec au (sans frais) 1 877-677-2087 ou (514) 873-4749.

Ce questionnaire sera traité de façon anonyme et confidentielle.

**NOUS APPRÉCIERIONS QUE VOUS COMPLÉTIEZ CE QUESTIONNAIRE SEULE** et le plus tôt possible. Assurez-vous de bien cacheter l'enveloppe avant de la mettre à la poste ou remettez-le à l'intervieweuse lors de sa visite.

Statut du questionnaire : Complété	1
Partiellement complété	2
Non complété	3

Date de réception :     
(Intervieweuse) (Jour) (Mois) (Année)

Date de réception :     
(BIP) (Jour) (Mois) (Année)

**Direction Santé Québec**  
Institut de la statistique du Québec  
1200, avenue McGill College  
Montréal (Québec) H3B 4J8  
Tél. : (sans frais) 1 877 677-2087 ou (514) 873-4749

**BIP - Bureau d'intervieweurs professionnels**  
630, rue Sherbrooke Ouest  
Bureau 210  
Montréal (Québec) H3A 1E4  
Tél. : (sans frais) 1 877 843-7304 ou (514) 843-7304

# Instructions et exemples

Les questions ont plusieurs choix de réponses possibles. Vous devez encercler le chiffre de celle qui vous convient le mieux. Il n'y a pas de bonne ou de mauvaise réponse. À moins d'indication contraire, ne donnez qu'une seule réponse à chaque question. N'oubliez pas de suivre les indications placées à droite du chiffre que vous encercliez (**exemple : Passez à Q...**).

Voici quelques exemples sur la façon dont nous apprécierions que vous répondiez.

## Exemple 1

3. Indiquez la durée totale de son sommeil de NUIT (en moyenne) :

- ♦ Ne pas compter le temps pendant lequel votre enfant est réveillé.

6 heures 15 minutes

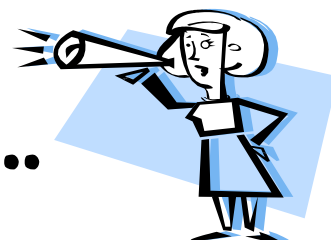
## Exemple 2

65. En moyenne, combien d'heures par jour votre enfant (d'ENVIRON 8 ANS) consacre-t-il/elle...

- ♦ Encercler une seule réponse par ligne

	Pas du tout	Heures (par jour)				
		Moins de 1 h	De 1 h à moins de 3 h	De 3 h à moins de 5 h	De 5 h à moins de 7 h	7 h et plus
<b>Les jours de semaine :</b> (du lundi au vendredi)						
a) ... à jouer à des jeux vidéo ou à être devant un ordinateur?	1	2	3	4	5	6
b) ... à regarder la télévision ou des vidéocassettes/dvd?	1	2	3	4	5	6
<b>La fin de semaine :</b> (du samedi au dimanche)						
c) ... à jouer à des jeux vidéo ou à être devant un ordinateur?	1	2	3	4	5	6
d) ... à regarder la télévision ou des vidéocassettes/dvd?	1	2	3	4	5	6

On commence...



## Enfant d'ENVIRON 8 ANS

### Section 1

#### À propos du sommeil...

Cette section porte sur les habitudes de sommeil de votre enfant d'ENVIRON 8 ANS.

1. Quelle est la relation entre vous et l'enfant (d'ENVIRON 8 ANS)?

- Vous êtes sa mère biologique ..... 1  
Vous êtes la conjointe actuelle du père de l'enfant mais **non** sa mère biologique .....2  
Vous êtes une autre personne (exemple : grand-mère, tante, tutrice, etc.) .....3  
Vous êtes la mère adoptive de l'enfant .....4

2. Indiquez la durée totale du temps passé éveillé par NUIT (en moyenne) :

♦ **Si votre enfant ne se réveille jamais, inscrire « 0 » heure et « 0 » minute.**

\_\_\_\_\_ heure(s) \_\_\_\_\_ minute(s)

3. Indiquez la durée totale de son sommeil de NUIT (en moyenne) :

♦ **Ne pas compter le temps pendant lequel votre enfant est réveillé.**

\_\_\_\_\_ heure(s) \_\_\_\_\_ minute(s)

Prénom - Enfant (d'ENVIRON 8 ANS)

4. En général, votre enfant est-il somnolent le jour?

◆ Encercler une seule réponse

- Jamais .....1  
 Parfois .....2  
 Souvent .....3  
 Toujours .....4  
 Ne sait pas .....7

Encercler une seule réponse	Jamais	Parfois	Souvent	Toujours
5. Votre enfant (d'ENVIRON 8 ANS) <b>ronfle-t-il</b> pendant son sommeil?	1	2	3	4
6. Votre enfant (d'ENVIRON 8 ANS) <b>parle-t-il</b> pendant son sommeil?	1	2	3	4
7. Votre enfant est-il <b>somnambule</b> (c'est-à-dire marche-t-il en dormant)?	1	2	3	4
8. Votre enfant fait-il des <b>mauvais rêves</b> ?	1	2	3	4
9. Votre enfant fait-il des <b>terreurs nocturnes</b> (c'est-à-dire réveil brusque avec cris, parfois en sueur et confus)?	1	2	3	4
10. Votre enfant (d'ENVIRON 8 ANS) se <b>berce/balance-t-il</b> sur lui-même ou se <b>frappe-t-il</b> la tête de façon répétée contre son oreiller, son lit ou le mur avant de s'endormir ou pendant son sommeil?	1	2	3	4
11. Votre enfant (d'ENVIRON 8 ANS) <b>grince-t-il</b> des dents la NUIT?	1	2	3	4
12. Votre enfant <b>fait-il pipi</b> au lit la NUIT?	1	2	3	4

13. Votre enfant ressent-il un **besoin irrésistible de bouger** associé à des sensations désagréables dans les jambes?

♦ **Encercler une seule réponse**

Oui ..... 1

► **Passez à la Q.14a**

Non ..... 2

► **Passez à la section 2**

14a. Est-ce pire le soir ou la nuit que le jour?

♦ **Encercler une seule réponse**

Oui ..... 1

Non ..... 2

14b. Est-ce pire lors de période de repos ou d'inactivité (assis ou couché)?

♦ **Encercler une seule réponse**

Oui ..... 1

Non ..... 2

14c. Les sensations désagréables sont-elles soulagées par l'activité?

♦ **Encercler une seule réponse**

Oui ..... 1

Non ..... 2

## Section 2

### À propos du support de votre famille...

Les énoncés suivants portent sur vos relations avec les autres et le soutien qu'ils vous apportent. Veuillez nous dire si vous êtes entièrement d'accord, d'accord, en désaccord ou entièrement en désaccord avec chacun des énoncés suivants.

Encercler une seule réponse

Entièrement d'accord	D'accord	En désaccord	Entièrement en désaccord
----------------------	----------	--------------	--------------------------

15. J'ai une famille et des ami(e)s qui m'aident à me sentir à l'abri du danger, en sécurité et heureuse.

1                      2                      3                      4

16. J'ai quelqu'un en qui j'ai confiance et vers qui je pourrais me tourner pour avoir des conseils si j'avais des problèmes.

1                      2                      3                      4

17. Il y a des gens sur qui je peux compter en cas d'urgence.

1                      2                      3                      4

18. À part vos ami(e)s et votre famille, est-ce que des professionnels des services communautaires ou sociaux vous ont aidée à régler vos problèmes personnels au cours des 12 derniers mois?

♦ Encercler une seule réponse

Oui ..... 1

Non ..... 2



Prénom - Enfant (d'ENVIRON 8 ANS)

21. Veuillez indiquer quel genre de soutien vous recevez des grands-parents **paternels** de \_\_\_\_\_ (d'ENVIRON 8 ANS) c'est-à-dire des parents du père/conjoint de l'enfant?

♦ **Encercler l'un des énoncés suivants, si applicable.**

Les deux parents sont décédés ..... 97 ►  **Passez à la Q.23**

Un seul des parents est décédé..... 96

♦ **Encercler une seule réponse**

a. Aide matérielle / soutien matériel  
(argent, objets de valeur, nourriture,  
vêtements, meubles, etc.)

(inclure les cadeaux) .....

1 2 3 4 5  
Pas du tout Beaucoup

22. Veuillez indiquer quel genre de soutien vous recevez des grands-parents **paternels** et à quelle fréquence?

♦ **Encercler une seule réponse par ligne**

	Chaque jour	Plus d'une fois/sem.	1 fois/sem.	1 fois/mois	Moins d'une fois/mois	Jamais
--	-------------	----------------------	-------------	-------------	-----------------------	--------

a. Garde de votre enfant 1 2 3 4 5 6

b. Entretien de votre maison (ménage, faire la cuisine, réparations, etc.) 1 2 3 4 5 6

c. Soutien moral 1 2 3 4 5 6

d. Des conseils sur le développement de votre enfant 1 2 3 4 5 6



## Section 4

### À propos de votre bien-être...

Les questions suivantes portent sur certaines expériences.

23. Vous arrive-t-il d'avoir très peur et d'éviter certains endroits (par exemple : ascenseurs, avions, hauteurs, eau), animaux (par exemple : chiens, insectes, araignées) ou situations impliquant du sang ou des interventions médicales ou dentaires?

♦ Encercler une seule réponse

0	1	2	3	4	5	6	7	8
Jamais		Rarement		Parfois		Souvent		Constamment

24. Vous arrive-t-il d'être très anxieuse dans certaines situations sociales et de les éviter parce que vous avez peur de faire une gaffe ou d'être jugée par d'autres personnes? Ces situations peuvent impliquer de commencer ou de continuer une conversation, de manger ou d'écrire en public, de parler devant un groupe, etc.

♦ Encercler une seule réponse

0	1	2	3	4	5	6	7	8
Jamais		Rarement		Parfois		Souvent		Constamment

25. Vous arrive-t-il de ressentir une montée soudaine et imprévisible de craintes ou de malaises intenses (la montée peut être caractérisée par des palpitations, le souffle coupé, une douleur thoracique, des étourdissements, la peur de mourir, etc.)?

♦ Encercler une seule réponse

0	1	2	3	4	5	6	7	8
Jamais		Rarement		Parfois		Souvent		Constamment

26. Vous arrive-t-il d'éviter certaines situations par peur de ne pas être capable de sortir ou de ne pas obtenir de l'aide si vous ressentez des symptômes comme la diarrhée, des vomissements, des étourdissements ou une attaque de panique?

♦ Encercler une seule réponse

0	1	2	3	4	5	6	7	8
Jamais		Rarement		Parfois		Souvent		Constamment

27. Vous arrive-t-il de ressentir des tensions musculaires, d'être agitée ou de vous sentir fébrile lorsque vous êtes inquiète?

◆ Encercler une seule réponse

0 1 2 3 4 5 6 7 8  
Jamais Rarement Parfois Souvent Constamment

28. Vous arrive-t-il de vous inquiéter de façon excessive ou exagérée au point où il devient difficile de contrôler vos inquiétudes?

◆ Encercler une seule réponse

0 1 2 3 4 5 6 7 8  
Jamais Rarement Parfois Souvent Constamment

29. Vous arrive-t-il d'être dérangée par des pensées, des images ou des impulsions qui reviennent sans cesse et qui peuvent vous sembler inappropriées, bizarres ou absurdes, mais contre lesquelles vous ne pouvez rien?

◆ Encercler une seule réponse

0 1 2 3 4 5 6 7 8  
Jamais Rarement Parfois Souvent Constamment

30. Vous arrive-t-il de vous sentir obligée de répéter le même comportement (par exemple : laver, vérifier, ordonner, ranger, etc.) ou la même idée maintes et maintes fois afin de contrôler une pensée, prévenir un malheur, soulager un sentiment de malaise?

◆ Encercler une seule réponse

0 1 2 3 4 5 6 7 8  
Jamais Rarement Parfois Souvent Constamment

31. Votre vie quotidienne est-elle affectée par des souvenirs, des rêves ou d'autres signes de détresse par rapport à un événement que vous avez vécu ou dont vous avez été témoin et qui était traumatisant ou mettait votre vie ou celles d'autres personnes en danger?

◆ **Encercler une seule réponse**

0	1	2	3	4	5	6	7	8
Jamais		Rarement		Parfois		Souvent		Constamment

32. Vous arrive-t-il d'être fortement préoccupée par l'idée que vous êtes atteint(e) d'une maladie grave malgré un bilan médical rassurant?

◆ **Encercler une seule réponse**

0	1	2	3	4	5	6	7	8
Jamais		Rarement		Parfois		Souvent		Constamment

33. À quel point l'une ou l'autre des manifestations décrites aux questions 23 à 32, vous empêche-t-elle de bien fonctionner dans une ou plusieurs parties de votre vie, c'est-à-dire dans votre travail, vos activités sociales, votre famille, etc.?

◆ **Encercler une seule réponse**

0	1	2	3	4	5	6	7	8
Aucunement		Légèrement		Modérément		Sévèrement		Totalement

## Section 5

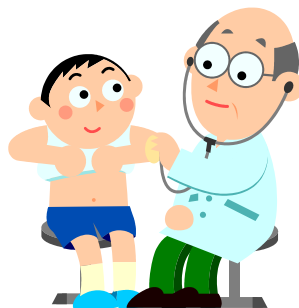
### À propos des professionnels de la santé que vous avez consultés pour votre enfant...

34. Au cours des 12 derniers mois, combien de fois avez-vous VU ou CONSULTÉ PAR TÉLÉPHONE l'un ou l'autre des professionnels suivants au sujet de la santé physique, émotive ou mentale de votre enfant (d'ENVIRON 8 ANS)?

Nombre de  
fois

- a) Un médecin généraliste, un médecin de famille? .....  
♦ Si aucune fois, inscrire 0
- b) Un pédiatre?.....  
♦ Si aucune fois, inscrire 0
- c) Un autre médecin (par exemple un orthopédiste ou un ophtalmologiste)?.....  
♦ Si aucune fois, inscrire 0
- d) Une infirmière de santé publique ou une infirmière praticienne? .....  
♦ Si aucune fois, inscrire 0
- e) Un dentiste, un pédodontiste (dentiste pour les enfants) ou un orthodontiste? ...  
♦ Si aucune fois, inscrire 0
- f) Un psychiatre ou un psychologue?.....  
♦ Si aucune fois, inscrire 0
- g) Toute autre personne de formation reconnue offrant des services thérapeutiques ou de conseil, par exemple un orthophoniste, un optométriste, un physiothérapeute, un travailleur social, un spécialiste du bien-être ou de la protection de l'enfance?.....  
♦ Si aucune fois, inscrire 0

h) Lequel  
→



## Section 6

### À propos de votre situation conjugale ...

35. Quelle est votre situation conjugale actuelle?

♦ **Encercler une seule réponse**

- Je vis avec le père biologique de l'enfant (d'ENVIRON 8 ANS)  
dont je suis la mère biologique..... 1
- Je suis la conjointe/partenaire du père biologique de l'enfant  
(d'ENVIRON 8 ANS) et nous vivons ensemble..... 2
- Je vis avec un conjoint/partenaire qui n'est pas le père biologique  
de mon enfant et nous vivons ensemble ..... 3
- J'ai un conjoint/partenaire qui n'est pas le père biologique de mon  
enfant, mais nous n'habitons pas ensemble ..... 4
- Je ne vis pas avec le père biologique de mon enfant et je n'ai pas  
de conjoint/partenaire actuellement..... 5 ► **Passez à Q44**
- Autre..... 6

↳ Précisez : \_\_\_\_\_

La plupart des gens rencontrent des problèmes dans leurs relations. Indiquez dans quelle mesure vous et votre conjoint/partenaire êtes en accord ou en désaccord sur chacun des points suivants :

36. Les manifestations d'affection?

♦ **Encercler une seule réponse**

- Toujours en accord..... 1
- Presque toujours en accord..... 2
- Parfois en accord ..... 3
- Souvent en désaccord..... 4
- Presque toujours en désaccord..... 5
- Toujours en désaccord ..... 6

37. Est-ce qu'il vous arrive ou est-ce qu'il vous est déjà arrivé d'envisager un divorce, une séparation ou de mettre fin à votre relation actuelle?

◆ **Encercler une seule réponse**

- Toujours .....1
- La plupart du temps..... 2
- Plus souvent qu'autrement..... 3
- Occasionnellement .....4
- Rarement.....5
- Jamais.....6

38. De façon générale, pouvez-vous dire que les choses vont bien entre vous et votre conjoint/partenaire?

◆ **Encercler une seule réponse**

- Toujours .....1
- La plupart du temps..... 2
- Plus souvent qu'autrement..... 3
- Occasionnellement .....4
- Rarement.....5
- Jamais.....6

39. Vous confiez-vous à votre conjoint/partenaire?

◆ **Encercler une seule réponse**

- Toujours .....1
- La plupart du temps..... 2
- Plus souvent qu'autrement..... 3
- Occasionnellement .....4
- Rarement.....5
- Jamais.....6

40. Avez-vous déjà regretté de vous être mariée (ou de vivre ensemble) ou d'être dans cette relation?

◆ **Encercler une seule réponse**

- Toujours .....1
- La plupart du temps.....2
- Plus souvent qu'autrement.....3
- Occasionnellement .....4
- Rarement.....5
- Jamais.....6

D'après vous, en général, combien de fois les événements suivants se produisent-ils?

41. ... discuter calmement de quelque chose avec votre conjoint/partenaire?

◆ **Encercler une seule réponse**

- Jamais.....1
- Moins d'une fois par mois .....2
- 1 ou 2 fois par mois.....3
- 1 ou 2 fois par semaine .....4
- 1 fois par jour .....5
- Plus souvent .....6

42. ... travailler avec votre conjoint/partenaire sur quelque chose (un projet ou une activité quelconque)?

◆ **Encercler une seule réponse**

- Jamais.....1
- Moins d'une fois par mois .....2
- 1 ou 2 fois par mois.....3
- 1 ou 2 fois par semaine .....4
- 1 fois par jour .....5
- Plus souvent .....6

43. Les chiffres sur la ligne suivante correspondent à différents degrés de bonheur dans votre couple. Le chiffre 4 « heureux » correspond au degré de bonheur retrouvé dans la plupart des relations. Encercler le chiffre qui correspond le mieux au degré de bonheur de votre couple.

♦ Encercler une seule réponse

1	2	3	4	5	6	7
Extrêmement malheureux	Assez malheureux	Un peu malheureux	Heureux	Très heureux	Extrêmement heureux	Parfaitement heureux





## Section 7

### À propos de la vie quotidienne...

44. Pour chaque énoncé, veuillez encercler le chiffre qui décrit le mieux, au cours des 12 derniers mois, comment vous vous êtes sentie en général.

♦ Encercler une seule réponse par énoncé

Toujours	Souvent	Parfois	Rarement	Jamais
----------	---------	---------	----------	--------

a) J'ai eu l'impression que je devais courir toute la journée pour faire ce que j'avais à faire.	1	2	3	4	5
b) Lorsqu'arrivait l'heure du souper, j'étais physiquement épuisée.	1	2	3	4	5
c) J'ai eu l'impression d'avoir suffisamment de temps libre pour moi.	1	2	3	4	5

45. Durant les deux dernières semaines, vous est-il arrivé d'avoir besoin d'une aide pour faire des tâches comme garder les enfants, faire des commissions ou du ménage?

Note : L'aide peut provenir de toute personne faisant partie ou non du ménage

♦ Encercler une seule réponse

- Oui.....1  
Non.....2 ► Passez à Q.47  
Je ne me souviens pas.....3 ► Passez à Q.47

46. Avez-vous trouvé quelqu'un pour vous aider?

♦ Encercler « 1 » pour Oui ou « 2 » pour Non

- Oui.....1  
Non.....2

## Section 8

### À propos des situations de conflits...

Les questions suivantes vous paraîtront peut-être difficiles à répondre mais il s'agit de situations qui peuvent arriver. Nous sommes intéressés à connaître votre expérience personnelle.

47. Vous est-il arrivé de subir de la violence physique ou psychologique (émotive) de la part de votre conjoint ou d'une personne importante pour vous?

♦ Encercler « 1 » pour Oui ou « 2 » pour Non

Oui.....1  
Non.....2

48. Au cours des 12 derniers mois, avez-vous été frappée, giflée, reçu un coup de pied ou autrement été blessée physiquement par quelqu'un?

♦ Encercler « 1 » pour Oui ou « 2 » pour Non

Oui.....1  
Non.....2 ► Passez à Q.50

49. Par qui avez-vous été blessée physiquement?

♦ Encercler toutes les réponses qui s'appliquent

Mari/conjoint/partenaire.....1  
Ex-Mari/ex-conjoint/ex-partenaire.....2  
Ami de cœur (*chum*).....3  
Autre.....4

↳ Précisez : \_\_\_\_\_



## Section 9

### À propos des activités de votre enfant (d'ENVIRON 8 ANS)...

Les prochaines questions portent sur les intérêts et les activités de \_\_\_\_\_  
(d'ENVIRON 8 ANS)

50. **Au cours des 12 derniers mois, en dehors des heures de classe,** à quelle fréquence votre enfant (d'ENVIRON 8 ANS) a-t-il/elle participé à des sports avec un entraîneur ou un instructeur? (à l'exception de la danse, de la gymnastique et des arts martiaux)

♦ Encercler une seule réponse

- Presque tous les jours.....1  
 Quelques fois par semaine..... 2  
 Environ une fois par semaine..... 3  
 Environ une fois par mois ..... 4  
 Une session (8 à 12 semaines)..... 6  
 Deux sessions ou plus (8 à 12 semaines chacune)..... 7  
 Jamais ou presque jamais..... 5

51. **Au cours des 12 derniers mois, en dehors des heures de classe,** à quelle fréquence votre enfant a-t-il/elle pris des leçons ou cours d'activités physiques organisées de danse, de gymnastique, d'arts martiaux ou d'art du cirque avec un entraîneur ou un instructeur?

♦ Encercler une seule réponse

- Presque tous les jours.....1  
 Quelques fois par semaine..... 2  
 Environ une fois par semaine..... 3  
 Environ une fois par mois ..... 4  
 Une session (8 à 12 semaines.)..... 6  
 Deux sessions ou plus (8 à 12 semaines chacune)..... 7  
 Jamais ou presque jamais..... 5



52. **Au cours des 12 derniers mois, en dehors des heures de classe, à combien de sessions de cours de sport ou d'activité physique d'une durée de 8 à 12 semaines votre enfant (d'ENVIRON 8 ANS) a-t-il/elle participé ?**

♦ **Encercler une seule réponse**

- Aucune session..... 1 ► **Passez à Q.54**  
Une (1) session..... 2  
Deux (2) sessions ..... 3  
Trois (3) sessions..... 4  
Quatre (4) sessions ..... 5  
Cinq (5) sessions ..... 6  
Plus de cinq (5) sessions ..... 7

53. **En moyenne depuis les 12 derniers mois, la participation de votre enfant à ce(s) cours correspond à combien d'heures par semaine ?**

♦ **Encercler une seule réponse**

- Moins d'une heure par semaine ..... 1  
Environ 1 heure par semaine..... 2  
Environ 2 heures par semaine ..... 3  
Environ 3 heures par semaine ..... 4  
Environ 4 heures par semaine ou plus ..... 5

54. **Dans les 12 derniers mois, en dehors des heures de classe, à quelle fréquence votre enfant (d'ENVIRON 8 ANS) a-t-il/elle participé à des activités physiques ou à des sports libres sans entraîneur ou instructeur? (exemples : jouer au ballon, à la corde à danser, faire du vélo, baignade)**

♦ **Encercler une seule réponse**

- Presque tous les jours..... 1  
Quelques fois par semaine..... 2  
Environ une fois par semaine..... 3  
Environ une fois par mois ..... 4  
Jamais ou presque jamais..... 5



55. Au cours des 12 derniers mois, à combien de clubs sportifs ou d'équipes sportives votre enfant (d'ENVIRON 8 ANS) a-t-il participé? (exemples : soccer, baseball, natation, hockey, etc.)

◆ Encercler une seule réponse

- Aucun club ou équipe ..... 1 ► **Passez à Q.58**  
 Un (1) club ou équipe..... 2  
 Deux (2) clubs ou équipes..... 3  
 Trois (3) clubs ou équipes et plus..... 4

56. Est-ce qu'au moins une équipe ou un club sportif auquel votre enfant a participé était de son école? (intra-muros) compétition dans l'école) ou extra-muros (compétition entre écoles)). Si l'école de votre enfant n'organise pas de clubs sportifs ou d'équipes sportives, encercler 3.

◆ Encercler une seule réponse

- Oui ..... 1  
 Non ..... 2  
 Il n'y a pas de clubs sportifs ou d'équipes sportives à l'école de mon enfant ..... 3

57. Lors d'une **semaine régulière (du lundi ou vendredi)**, indiquez le nombre moyen de minutes par jour où votre enfant (d'ENVIRON 8 ANS) est physiquement actif/ve **avant les heures de classe**. (exemples : se rendre à l'école à pied ou en bicyclette, participer à des sports au service de garde, etc.)

◆ Encercler une seule réponse

- Mon enfant (d'ENVIRON 8 ANS) n'est jamais actif/ve avant l'école ..... 1  
 Moins de 15 minutes par jour ..... 2  
 De 15 à 29 minutes par jour ..... 3  
 30 minutes ou plus par jour ..... 4



58. Lors d'une **semaine régulière (du lundi ou vendredi)**, indiquez le nombre moyen de minutes par jour où votre enfant (d'ENVIRON 8 ANS) est physiquement actif/ve **après les heures de classe**

♦ **Encercler une seule réponse**

- Mon enfant (d'ENVIRON 8 ANS)  
n'est jamais actif/ve après l'école ..... 1  
Moins de 15 minutes par jour ..... 2  
De 15 à 29 minutes par jour ..... 3  
De 30 minutes à 59 minutes par jour ..... 4  
60 minutes ou plus par jour ..... 5

59. Lors d'une **fin de semaine régulière**, indiquez le nombre moyen de minutes par jour où votre enfant (d'ENVIRON 8 ANS) est physiquement actif/ve

♦ **Encercler une seule réponse**

- Mon enfant (d'ENVIRON 8 ANS)  
n'est jamais actif/ve après l'école ..... 1  
Moins de 15 minutes par jour ..... 2  
De 15 à 29 minutes par jour ..... 3  
De 30 minutes à 59 minutes par jour ..... 4  
De 60 (1 heure) à 120 minutes (2 heures) par jour ..... 5  
120 minutes (2 heures) ou plus par jour ..... 6



60. Laquelle des phrases suivantes décrit le mieux **les temps libres** de votre enfant (d'ENVIRON 8 ANS) **lors d'une semaine régulière?**

♦ **Encercler une seule réponse**

**Lire les 5 phrases avant de décider laquelle décrit le mieux votre enfant.**

- a) Tous ou la plupart de ses temps libres sont employés à faire des choses qui demandent peu d'effort physique ..... 1
- b) Quelques fois (1-2 fois par semaine) dans ses temps libre, il/elle fait de l'activité physique (par exemple : sports, course, natation promenade à vélo, danse aérobique, autres)..... 2
- c) Assez souvent (3-4 fois par semaine) dans ses temps libres, il/elle fait de l'activité physique ..... 3
- d) Souvent (5-6 fois par semaine) dans ses temps libres, il/elle fait de l'activité physique ..... 4
- e) Très souvent (7 fois et plus) dans ses temps libres, il/elle fait de l'activité physique ..... 5

61. **Dans les 12 derniers mois, en dehors des heures de classe, à quelle fréquence votre enfant a-t-il/elle suivi des leçons ou des cours de musique, d'art ou participé à d'autres activités non sportives?**

♦ **Encercler une seule réponse**

- Presque tous les jours ..... 1
- Quelques fois par semaine ..... 2
- Environ une fois par semaine ..... 3
- Environ une fois par mois..... 4
- Une session (8 à 12 semaines.) ..... 6
- Deux sessions ou plus (8 à 12 semaines chacune) ..... 7
- Jamais ou presque jamais ..... 5



62. Dans les 12 derniers mois, en dehors des heures de classe, à quelle fréquence votre enfant (d'ENVIRON 8 ANS) a-t-il/elle fait partie de clubs, de groupes ou de programmes communautaires quelconques animés par des adultes, par exemple les louveteaux, les jeannettes, le Club des petits déjeuners ou un groupe religieux?

♦ Encercler une seule réponse

- Presque tous les jours.....1  
 Quelques fois par semaine.....2  
 Environ une fois par semaine.....3  
 Environ une fois par mois .....4  
 Une session (8 à 12 semaines.).....6  
 Deux sessions ou plus (8 à 12 semaines chacune).....7  
 Jamais ou presque jamais.....5

63. En dehors des heures de classe, à quelle fréquence votre enfant a-t-il/elle utilisé un ordinateur?

♦ Encercler une seule réponse

- Presque tous les jours.....1  
 Quelques fois par semaine.....2  
 Environ une fois par semaine.....3  
 Environ une fois par mois .....4  
 Presque jamais.....5

64. Dans les 12 derniers mois, votre enfant a-t-il/elle eu accès à un ordinateur à la maison (y compris à un ordinateur portatif que vous amenez du travail à la maison)?

♦ Encercler une seule réponse

- Oui.....1  
 Non.....2





65. **En moyenne**, combien d'heures par jour votre enfant (d'ENVIRON 8 ANS) consacre-t-il/elle...  
 ♦ Encercler une seule réponse par ligne

	Pas du tout	Heures (par jour)				
		Moins de 1 h	De 1 h à moins de 3 h	De 3 h à moins de 5 h	De 5 h à moins de 7 h	7 h et plus
<b>Les jours de semaine :</b> (du lundi au vendredi)						
a) ... à jouer à des jeux vidéo ou à être devant un ordinateur?	1	2	3	4	5	6
b) ... à regarder la télévision ou des vidéocas-settes/dvd?	1	2	3	4	5	6
<b>La fin de semaine :</b> (du samedi au dimanche)						
c) ... à jouer à des jeux vidéo ou à être devant un ordinateur?	1	2	3	4	5	6
d) ... à regarder la télévision ou des vidéocas-settes/dvd?	1	2	3	4	5	6

66. **Au cours des trois derniers mois**, combien de fois avez-vous pratiqué des activités physiques, d'au moins 20 à 30 minutes par séance?

♦ Encercler une seule réponse

- Aucune fois..... 1  
 Environ 1 fois par mois..... 2  
 Environ 2 à 3 fois par mois ..... 3  
 Environ 1 fois par semaine ..... 4  
 Environ 2 fois par semaine..... 5  
 Environ 3 fois par semaine..... 6  
 4 fois et plus par semaine..... 7

Prénom - Enfant (d'ENVIRON 8 ANS)

67. **Au cours des trois derniers mois, combien de fois votre conjoint/partenaire a-t-il pratiqué des activités physiques, d'au moins 20 à 30 minutes par séance?**

♦ **Encercler une seule réponse**

- Je n'ai pas de conjoint/partenaire..... 8
- Aucune fois..... 1
- Environ 1 fois par mois..... 2
- Environ 2 à 3 fois par mois ..... 3
- Environ 1 fois par semaine ..... 4
- Environ 2 fois par semaine..... 5
- Environ 3 fois par semaine..... 6
- 4 fois et plus par semaine..... 7

## Section 10

À propos des habitudes de lecture de \_\_\_\_\_ (d'ENVIRON 8 ANS)...

Les enfants manifestent de différentes façons leur intérêt pour la lecture ou le partage des livres. Les questions suivantes portent sur les livres et la lecture.

68. À quelle fréquence votre enfant (d'ENVIRON 8 ANS) lit-il/elle par plaisir?

♦ Encercler une seule réponse

- Presque tous les jours..... 1  
Quelques fois par semaine..... 2  
Environ une fois par semaine..... 3  
Environ une fois par mois ..... 4  
Presque jamais ..... 5

69. **Présentement**, à quelle fréquence vous ou tout autre adulte de la maison faites la lecture à haute voix à votre enfant (d'ENVIRON 8 ANS) ou l'écoutez-vous lire?

♦ Encercler une seule réponse

- |                       |                              |                      |                           |                            |                                 |                   |
|-----------------------|------------------------------|----------------------|---------------------------|----------------------------|---------------------------------|-------------------|
| 1                     | 2                            | 3                    | 4                         | 5                          | 6                               | 7                 |
| Rarement ou<br>jamais | Moins d'une fois<br>par mois | Une fois par<br>mois | Quelques fois<br>par mois | Une fois<br>par<br>semaine | Quelques<br>fois par<br>semaine | Tous les<br>jours |

70. À quelle fréquence votre enfant (d'ENVIRON 8 ANS) parle d'un livre avec des membres de sa famille ou des amis/es?

♦ Encercler une seule réponse

- |                       |                              |                      |                           |                            |                                 |                   |
|-----------------------|------------------------------|----------------------|---------------------------|----------------------------|---------------------------------|-------------------|
| 1                     | 2                            | 3                    | 4                         | 5                          | 6                               | 7                 |
| Rarement ou<br>jamais | Moins d'une fois<br>par mois | Une fois par<br>mois | Quelques fois<br>par mois | Une fois<br>par<br>semaine | Quelques<br>fois par<br>semaine | Tous les<br>jours |

Prénom - Enfant (d'ENVIRON 8 ANS)

71. À quelle fréquence votre enfant (d'ENVIRON 8 ANS) va à la bibliothèque publique?

♦ Encercler une seule réponse

- |                                   |   |
|-----------------------------------|---|
| Rarement ou jamais .....          | 1 |
| Moins d'une fois par mois .....   | 2 |
| Une fois par mois .....           | 3 |
| Quelques fois par mois .....      | 4 |
| Une fois par semaine.....         | 5 |
| Quelques fois par semaine.....    | 6 |
| Tous les jours .....              | 7 |
| Il n'y a pas de bibliothèque..... | 9 |

## Section 11

### À propos de vos relations avec le professeur de votre enfant (d'ENVIRON 8 ANS)...

72. Lorsque mon enfant vit des difficultés à la maison, je me sens à l'aise d'en parler avec le professeur de mon enfant.

♦ Encercler une seule réponse; si la situation présentée ne s'applique pas, encercler « 7 » non applicable

1	2	3	4	7
Totalement d'accord	Plutôt en accord	Plutôt en désaccord	Totalement en désaccord	Non applicable

73. Je me sens à l'aise de communiquer avec le professeur de mon enfant certaines insatisfactions concernant la classe de mon enfant.

♦ Encercler une seule réponse

1	2	3	4
Totalement d'accord	Plutôt en accord	Plutôt en désaccord	Totalement en désaccord

74. Les conflits se règlent rapidement entre le professeur de mon enfant (d'ENVIRON 8 ANS) et moi.

♦ Encercler une seule réponse; si la situation présentée ne s'applique pas, encercler « 7 » non applicable

1	2	3	4	7
Totalement d'accord	Plutôt en accord	Plutôt en désaccord	Totalement en désaccord	Non applicable



## Section 12

### À propos de l'insécurité alimentaire...

À cause des taux élevés de chômage et de la grande difficulté à trouver du travail, de plus en plus de familles éprouvent de la difficulté à joindre les deux bouts et il arrive même que la nourriture vienne qu'à manquer. Nous voudrions savoir si quelque chose de semblable a pu arriver à votre famille.

◆ Encercler une seule réponse par énoncé

Souvent vrai	Parfois vrai	Jamais vrai
-----------------	-----------------	----------------

- |   |   |   |   |
|---|---|---|---|
| 75. Nous mangeons la même chose plusieurs fois de suite parce que nous n'avons que quelques aliments sous la main et n'avons pas d'argent pour en racheter.   | 1 | 2 | 3 |
| 76. Nous mangeons moins que nous devrions, parce que nous n'avons pas assez d'argent pour la nourriture.  | 1 | 2 | 3 |
| 77. Nous ne pouvons pas offrir des repas équilibrés aux enfants de notre foyer parce que nous ne pouvons pas nous le permettre financièrement.  | 1 | 2 | 3 |
| 78. <b>Au cours des 12 derniers mois</b> , est-il arrivé qu'un des membres de votre famille n'ait pas mangé suffisamment parce que votre famille était à cours de nourriture ou que vous n'aviez plus d'argent pour en acheter? |   |   |   |

◆ Encercler une seule réponse

- Oui, régulièrement, à chaque mois ..... 1
- Oui, plus d'une fois par mois ..... 2
- Oui, certains mois seulement ..... 3
- Oui, occasionnellement, mais pas régulièrement ..... 4
- Non ..... 5 ► **Passez à Q.80**

79. Lorsque cela arrive, comment faites-vous pour nourrir votre/vos enfant/s?

◆ **Encercler toutes les réponses qui vous conviennent**

- Les adultes (parents, gardienne, etc.) sautent des repas ou mangent moins..... 1
- Votre enfant (d'ENVIRON 8 ANS) saute des repas ou mange moins ..... 2
- Les autres enfants sautent des repas ou mangent moins..... 3
- La famille mange plus souvent la même nourriture ..... 4
- On demande de l'aide à des personnes de la famille..... 5
- On demande de l'aide à des amis ..... 6
- On demande de l'aide au CLSC ..... 7
- On demande de l'aide à une banque d'alimentation (programme d'aide alimentaire d'urgence) ..... 8
- Les enfants bénéficient d'un programme d'alimentation à l'école ..... 9
- On participe à des activités reliées à l'alimentation grâce à des groupes communautaires ..... 10

## Section 13

### À propos du partage des tâches...

Les prochaines questions portent sur votre ménage...

80. Lorsque vous ou votre conjoint/partenaire, s'il y a lieu, êtes à la maison, qui accomplit les tâches suivantes?

♦ Encercler le chiffre approprié pour chaque tâche

Toujours vous	Habituellement vous	Vous et votre conjoint/partenaire à peu près également	Habituellement votre conjoint/partenaire	Toujours votre conjoint/partenaire	Toujours ou habituellement une autre personne du ménage	Toujours ou habituellement une autre personne qui ne vit pas dans le ménage
---------------	---------------------	--	--	------------------------------------	---	---

a) Habiller les enfants et/ou vérifier si les enfants sont habillés de façon appropriée.

1                  2                  3                  4                  5                  6                  7

b) Mettre les enfants au lit et/ou vérifier qu'ils se couchent.

1                  2                  3                  4                  5                  6                  7

c) Rester à la maison avec les enfants lorsqu'ils sont malades

1                  2                  3                  4                  5                  6                  7

d) Jouer avec les enfants et/ou participer à des activités avec eux.

1                  2                  3                  4                  5                  6                  7

e) Aider les enfants avec leurs devoirs.

1                  2                  3                  4                  5                  6                  7

f) Amener les enfants à l'école ou à la garderie et les chercher.

1                  2                  3                  4                  5                  6                  7

g) S'occuper des tâches ménagères (ex. préparer les repas, rangement, vaisselle, etc.).

1                  2                  3                  4                  5                  6                  7



## Section 14

### À propos du climat familial...

81. Les énoncés suivants portent sur la famille dans laquelle vous vivez présentement. Veuillez indiquer dans quelle mesure chacun de ces énoncés décrit votre famille en choisissant une des réponses suivantes : entièrement d'accord, d'accord, en désaccord ou entièrement en désaccord.

♦ Encercler une seule réponse par énoncé

Entièrement d'accord	D'accord	En désaccord	Entièrement en désaccord
----------------------	----------	--------------	--------------------------

a) Dans notre famille, chaque personne est acceptée telle qu'elle est.

1                      2                      3                      4

b) Nous exprimons nos sentiments l'un à l'autre.

1                      2                      3                      4

c) Il y a beaucoup de sentiments négatifs dans notre famille.

1                      2                      3                      4

d) Dans notre famille, nous nous sentons acceptés tels que nous sommes.

1                      2                      3                      4

e) Nous sommes capables de prendre des décisions sur la façon de régler nos problèmes.

1                      2                      3                      4

f) Nous ne nous entendons pas bien les uns avec les autres.

1                      2                      3                      4

g) Nous nous confions les uns aux autres.

1                      2                      3                      4



## Section 15

## À propos du comportement de votre enfant (d'ENVIRON 8 ANS)...

Les questions suivantes portent sur les comportements de votre enfant. Tous les enfants sont différents et nous aimerions mieux connaître sa personnalité.

82. Au cours des 12 derniers mois, à quelle fréquence diriez-vous que votre enfant ...

♦ Encercler une seule réponse par ligne

À votre avis au cours des 12 derniers mois, votre enfant...	Jamais ou pas vrai	Quelquefois ou un peu vrai	Souvent ou très vrai
a) ... a eu tendance à faire des choses seul/e, a été plutôt solitaire.	1	2	3
b) ... lorsqu'on le/la taquinait, a réagi de façon agressive (par exemple tape, pousse ou frappe l'autre.).	1	2	3
c) ... lorsqu'on lui prenait quelque chose, a réagi de façon agressive.	1	2	3
d) ... a encouragé des enfants à s'en prendre à un autre enfant.	1	2	3
e) ... s'est approché/e facilement d'enfant qu'il/elle ne connaissait pas.	1	2	3
f) ... a été timide en présence d'enfants qu'il/elle ne connaissait pas.	1	2	3
À votre avis au cours des 12 derniers mois, votre enfant...	Jamais ou pas vrai	Quelquefois ou un peu vrai	Souvent ou très vrai
g) ... a cherché à dominer les autres enfants.	1	2	3
h) ... a démontré peu d'intérêt pour des activités impliquant d'autres enfants.	1	2	3
i) ... lorsqu'on le/la contredisait, a réagi de façon agressive.	1	2	3
j) ... a pris beaucoup de temps à s'habituer à la présence d'enfants qu'il/elle ne connaissait pas.	1	2	3
k) ... a fait peur aux autres afin d'obtenir ce qu'il/elle voulait.	1	2	3
l) ... a préféré jouer seul/e plutôt qu'avec d'autres enfants.	1	2	3

## Section 16

### À propos de la garde estivale de votre enfant (d'ENVIRON 8 ANS)...

83. Lors de la dernière période estivale (du 23 juin au 30 août 2005), avez-vous fait garder \_\_\_\_\_ (d'ENVIRON 8 ANS) de façon régulière en raison du travail ou des études des parents?

♦ Encercler 1 pour « Oui » et 2 pour « Non »

Oui .....1

Non .....2 ► Passez à Q.86

84. Quel était le ou les principaux modes de garde utilisés? (mode de garde payé ou non (ex. grands-parents, voisin(s), etc.))

♦ Encercler toutes les réponses qui s'appliquent

Au domicile de l'enfant .....1

Ailleurs dans un autre domicile.....2

Camp de jour offert par un organisme de loisirs,  
centre communautaire, organisation  
municipale ou camp de jour privé.....3

Camp de vacances .....4

Autre .....5

→ Précisez : \_\_\_\_\_

85. Pendant combien de semaines avez-vous utilisé ce/ces différent(s) mode(s) de garde?

\_\_\_\_\_ semaine(s)

Prénom - Enfant (d'ENVIRON 8 ANS)

86. Durant la période estivale à venir (du 23 juin au 30 août 2006), ferez-vous garder \_\_\_\_\_ (d'ENVIRON 8 ANS) de façon régulière en raison du travail ou des études des parents?

◆ Encercler 1 pour « Oui » et 2 pour « Non »

Oui, de façon régulière.....1  
Non.....2

87. Pour la période estivale à venir (du 23 juin au 30 août 2006), à quel mode de garde auriez-vous recours de préférence s'il était facilement accessible, si une place était disponible ou si le coût était plus abordable?

◆ Encercler une seule réponse

Au domicile de l'enfant .....1  
Ailleurs dans un autre domicile.....2  
Service de garde en milieu familial, coordonné par un CPE.....3  
Service de garde en milieu familial, non-coordonné par CPE ....4  
Camp de jour offert par un organisme de loisirs,  
centre communautaire, organisation municipale  
ou camp de jour privé.....5  
Camp de vacances .....6  
Aucun .....7  
Autre .....8  
↳ Précisez : \_\_\_\_\_

## Section 17

À propos de l'environnement de \_\_\_\_\_ (d'ENVIRON 8 ANS) ...

Les questions suivantes concernent les animaux domestiques qui vivent ou qui ont déjà vécu avec votre enfant...

88. Depuis la naissance de votre enfant (d'ENVIRON 8 ANS), y a-t-il déjà eu un ou des animaux domestiques dans votre ménage, qu'ils aient eu accès à la maison ou non?

♦ **Encercler une seule réponse**

Il y a toujours eu un ou des animaux domestiques ..... 1

Il y en a déjà eu mais pas tout le temps ..... 2

Il n'y a jamais eu d'animaux domestiques ..... 3 ► **Passez à la page 39**

89. Présentement, est-ce qu'un ou des animaux domestiques font partie de votre ménage, qu'ils aient accès à la maison ou non?

♦ **Encercler une seule réponse**

Oui ..... 1

Non ..... 2 ► **Passez à la page 39**



90. De quel type d'animal s'agit-il?

♦ Encercler tous les réponses qui s'appliquent

- a) Chien ..... 1
- b) Chat ..... 2
- c) Rongeur (ex. lapin, hamster, gerboise, etc.)..... 3
- d) Autre mammifère domestique ..... 4  
↳ précisez : \_\_\_\_\_
- e) Oiseau..... 5
- f) Reptile ..... 6
- g) Poisson..... 7

91. Qui prend soins habituellement de l'animal ou des animaux domestique/s?

♦ Encercler une seule réponse

- Le ou les parent/s ..... 1
- Le ou les enfant/s ..... 2
- Tous les membres de la famille..... 3

## Chère répondante...

Si vous ne vivez pas avec LE PÈRE BIOLOGIQUE de votre enfant d'ENVIRON 8 ANS, COMPLÉTEZ LA SECTION SUIVANTE (Question 92 et suivantes).

Si vous vivez avec LE PÈRE BIOLOGIQUE de votre enfant (d'ENVIRON 8 ANS), ALLEZ DIRECTEMENT À LA DERNIÈRE PAGE DU QUESTIONNAIRE POUR NOUS FAIRE PART DE VOS COMMENTAIRES, S'IL Y A LIEU.

\* ATTENTION ► Si le père biologique de votre enfant (d'ENVIRON 8 ANS) est décédé, ALLEZ DIRECTEMENT À LA DERNIÈRE PAGE DU QUESTIONNAIRE POUR NOUS FAIRE PART DE VOS COMMENTAIRES, S'IL Y A LIEU.



## Section 18

À propos du père biologique de \_\_\_\_\_ (d'ENVIRON 8 ANS)...

Les questions suivantes concernent vos relations avec le père de votre enfant (d'ENVIRON 8 ANS) qui ne vit pas dans le ménage, soit parce que vous n'avez jamais vécu avec lui, soit parce qu'il y a eu séparation, rupture ou divorce.

92. S'il y a eu séparation ou rupture **depuis notre dernière entrevue** il y a un an, comment décririez-vous le climat qui a entouré cette séparation entre vous et le père biologique de votre enfant (d'ENVIRON 8 ANS)?

♦ **Encercler une seule réponse**

- Je suis séparée depuis plus d'un an.....1
- Bon.....2
- Assez bon.....3
- Mauvais.....4
- Très mauvais .....5
- Je n'ai jamais eu de relation suivie avec le père biologique de notre enfant.....6

93. Avez-vous encore des contacts avec le père biologique de votre enfant?

♦ **Encercler 1 pour « Oui » ou 2 pour « Non »**

- Oui.....1
- Non.....2 ► **Passez à Q.95**

94. Comment décririez-vous le climat actuel entre vous et le père biologique de votre enfant (d'ENVIRON 8 ANS)?

♦ **Encercler une seule réponse**

- Bon.....1
- Assez bon.....2
- Mauvais.....3
- Très mauvais .....4



95. Jusqu'à quel point le père biologique de votre enfant (d'ENVIRON 8 ANS) a-t-il des contacts avec lui (exemple : téléphones, visites, garde de l'enfant, etc.)?

◆ Encercler une seule réponse

- Jamais..... 1  
À tous les jours ..... 2  
Quelques fois par semaine..... 3  
Quelques fois par mois ..... 4  
À l'occasion..... 5

96. Jusqu'à quel point êtes-vous satisfaite/insatisfaite de l'implication comme parent, du père biologique auprès de votre enfant (exemple : contacts, arrangements de garde, etc.)?

◆ Encercler une seule réponse

- Très satisfaite ..... 1  
Plutôt satisfaite ..... 2  
Plutôt insatisfaite..... 3  
Très insatisfaite ..... 4

97. Jusqu'à quel point êtes-vous satisfaite/insatisfaite de l'implication financière du père biologique auprès de votre enfant?

◆ Encercler une seule réponse

- Très satisfaite ..... 1  
Plutôt satisfaite ..... 2  
Plutôt insatisfaite..... 3  
Très insatisfaite ..... 4

