

Prénom de l'enfant : _____

N° de famille :

| | | | | | |
|--|--|--|--|--|--|
| | | | | | |
|--|--|--|--|--|--|

Nom de l'école : _____

Nom de l'enseignant : _____

N° de l'école :

| | | | | | |
|--|--|--|--|--|--|
| | | | | | |
|--|--|--|--|--|--|

Questionnaire rempli à :

école

maison

Langue de l'entrevue :

1

N° d'intervieweuse :

| | |
|--|--|
| | |
|--|--|

Statut du questionnaire :

| | |
|------------------------|---|
| Complété | 1 |
| Partiellement complété | 2 |
| Non complété | 3 |

Date de l'entrevue :

| | |
|--|--|
| | |
|--|--|

Jour

| | |
|--|--|
| | |
|--|--|

Mois

| | |
|--|--|
| | |
|--|--|

Année

Questionnaire papier administré à l'enfant (QPAE)

Étude longitudinale du développement des enfants du Québec
ÉLDEQ (E11) - Volet 2008

Dans ce questionnaire, on te pose des questions sur toi, ta famille, ce que tu ressens et toute sorte d'autres choses. Ce n'est pas un examen. **Il n'y a pas de bonnes ou de mauvaises réponses** et tous les enfants auront des réponses différentes. Tes réponses aideront le gouvernement du Québec à préparer des programmes et des services pour tous les jeunes de la province. C'est pourquoi il est important que tu répondes ce que tu penses vraiment.

Dans la première partie, je vais te lire des énoncés et tu vas me répondre oralement. Dans la deuxième partie, nous allons lire ensemble les énoncés et tu vas inscrire toi-même tes réponses dans ton cahier, comme ça, je ne saurai pas ce que tu réponds.

Pour chaque question, assure-toi que ta réponse est vraiment ce que tu ressens. Personne de ton école ou de ta famille ne verra tes réponses.

POUR consultation seulement

Section 1

À propos de ce que tu penses des matières scolaires...

À L'ENFANT :

Je vais te lire des phrases et ensuite je te demanderai de me dire si, pour toi, tu ressens que c'est oui ou non. Si tu réponds oui, je te demanderai si c'est *parfois oui* ou si c'est *toujours oui*. Si tu choisis «non», je te demanderai si c'est *parfois non* ou si c'est *toujours non*. Si tu ne comprends pas une phrase ou un mot de la phrase, dis-moi ce que tu ne comprends pas.

- ♦ Intervieweuse : Lire l'énoncé, demander de choisir sa réponse (oui/non) et détailler (parfois/toujours).

Si : L'enfant ne comprend pas l'énoncé : Encercler « 0 »

L'enfant ne peut décider entre oui et non : Encercler « 3 »

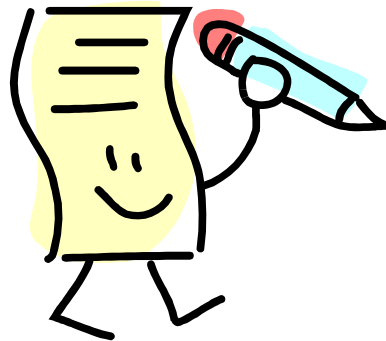
| Non | | Enfant comprend, mais ne sait pas | Oui | | Enfant ne comprend pas l'énoncé |
|--------------|-------------|-----------------------------------|-------------|--------------|---------------------------------|
| Toujours non | Parfois non | | Parfois oui | Toujours oui | |

| | | | | | | |
|---|---|---|---|---|---|---|
| 1. J'ai toujours bien réussi en <u>lecture</u> . | 1 | 2 | 3 | 4 | 5 | 0 |
| 2. J'aime <u>lire</u> . | 1 | 2 | 3 | 4 | 5 | 0 |
| 3. La <u>lecture</u> m'intéresse beaucoup. | 1 | 2 | 3 | 4 | 5 | 0 |
| 4. <u>Lire</u> c'est facile pour moi. | 1 | 2 | 3 | 4 | 5 | 0 |
| 5. Je <u>lis</u> même lorsque je ne suis pas obligé(e) de le faire. | 1 | 2 | 3 | 4 | 5 | 0 |
| 6. J'apprends rapidement en <u>lecture</u> . | 1 | 2 | 3 | 4 | 5 | 0 |
| 7. J'ai toujours bien réussi en <u>écriture</u> . | 1 | 2 | 3 | 4 | 5 | 0 |
| 8. J'aime <u>écrire</u> . | 1 | 2 | 3 | 4 | 5 | 0 |
| 9. L' <u>écriture</u> m'intéresse beaucoup. | 1 | 2 | 3 | 4 | 5 | 0 |
| 10. <u>Écrire</u> c'est facile pour moi. | 1 | 2 | 3 | 4 | 5 | 0 |

Suite à la page suivante...

| | Non | | Enfant comprend, mais ne sait pas | Oui | | Enfant ne comprend pas l'énoncé |
|---|--------------|-------------|-----------------------------------|-------------|--------------|---------------------------------|
| | Toujours non | Parfois non | | Parfois oui | Toujours oui | |
| 11. J' <u>écris</u> même lorsque je ne suis pas obligé(e) de le faire. | 1 | 2 | 3 | 4 | 5 | 0 |
| 12. J'apprends rapidement en <u>écriture</u> . | 1 | 2 | 3 | 4 | 5 | 0 |
| 13. J'ai toujours bien réussi en <u>mathématiques</u> . | 1 | 2 | 3 | 4 | 5 | 0 |
| 14. J'aime les <u>mathématiques</u> . | 1 | 2 | 3 | 4 | 5 | 0 |
| 15. Les <u>mathématiques</u> m'intéressent beaucoup. | 1 | 2 | 3 | 4 | 5 | 0 |
| 16. Les <u>mathématiques</u> c'est facile pour moi. | 1 | 2 | 3 | 4 | 5 | 0 |
| 17. Je fais des <u>mathématiques</u> même lorsque je ne suis pas obligé(e) de le faire. | 1 | 2 | 3 | 4 | 5 | 0 |
| 18. J'apprends rapidement en <u>mathématiques</u> . | 1 | 2 | 3 | 4 | 5 | 0 |

Nous commençons maintenant la deuxième partie. Voici ton cahier. Nous lirons ensemble toutes les questions et tous les choix de réponses. N'oublie pas qu'il n'y a pas de bonnes ou mauvaises réponses. L'important est que tu répondes ce que tu ressens vraiment.



Section 2

À propos de toi...

19. Maintenant, au sujet de ta santé. En général, est-ce que ta santé est...

◆ **Encerle une seule réponse**

- Excellente? 1
Très bonne? 2
Bonne? 3
Passable? 4
Mauvaise? 5

Section 3

À propos de tes sentiments et de tes comportements AU COURS DES 6 DERNIERS MOIS...

20. Voici des énoncés qui décrivent des comportements que tu as pu avoir ou non **DEPUIS LES 6 DERNIERS MOIS**. Choisis la réponse qui te décrit le mieux.

◆ **Encerle un seul chiffre par ligne**

| DEPUIS LES 6 DERNIERS MOIS... | Jamais ou pas vrai | Quelquefois ou un peu vrai | Souvent ou très vrai |
|--|--------------------|----------------------------|----------------------|
| a) ... quand quelqu'un fait une erreur, tu te sens mal ou tu as de la peine pour lui ou pour elle. | 1 | 2 | 3 |
| b) ... tu ne peux pas rester en place, tu es agité(e). | 1 | 2 | 3 |
| c) ... tu détruis tes propres choses. | 1 | 2 | 3 |
| d) ... quand quelqu'un se fait mal, tu essaies de l'aider. | 1 | 2 | 3 |
| e) ... tu voles des choses à la maison. | 1 | 2 | 3 |
| f) ... tu es malheureux(se) ou triste. | 1 | 2 | 3 |
| g) ... tu te bats souvent avec d'autres. | 1 | 2 | 3 |

Suite à la page suivante...

DEPUIS LES 6 DERNIERS MOIS...**Jamais ou
pas vrai****Quelquefois ou
un peu vrai****Souvent ou
très vrai**

h) ... tu es facilement distrait(e), tu as du mal à poursuivre une activité quelconque.

1

2

3

i) ... quand tu es fâché(e) contre quelqu'un, tu essaies d'amener les autres à le(la) détester.

1

2

3

j) ... tu n'es pas aussi heureux(se) que les autres jeunes de ton âge.

1

2

3

k) ... tu détruis des choses qui appartiennent à ta famille ou à d'autres jeunes.

1

2

3

l) ... quand il y a une chicane, tu essaies de l'arrêter.

1

2

3

m) ... tu ne peux pas te concentrer ou maintenir ton attention.

1

2

3

n) ... tu es trop craintif(ve) ou nerveux(se).

1

2

3

o) ... quand tu es fâché(e) contre quelqu'un, tu deviens ami(e) avec quelqu'un d'autre pour te venger.

1

2

3

p) ... tu es impulsif(ve), tu agis sans réfléchir.

1

2

3

q) ... tu dis des mensonges ou tu triches.

1

2

3

r) ... tu es très inquiet(ète).

1

2

3

DEPUIS LES 6 DERNIERS MOIS...**Jamais ou
pas vrai****Quelquefois ou
un peu vrai****Souvent ou
très vrai**

s) ... tu as de la difficulté à attendre ton tour dans un jeu ou une activité de groupe.

1

2

3

t) ... quand un autre jeune te fait mal accidentellement, tu supposes qu'il(elle) l'a fait exprès, tu te fâches et tu commences une bagarre.

1

2

3

u) ... quand tu es fâché(e) contre quelqu'un, tu dis de vilaines choses dans son dos.

1

2

3

v) ... tu attaques physiquement les autres.

1

2

3

w) ... quand un autre jeune (ami(e), frère ou soeur) pleure ou a de la peine, tu le(la) consoles.

1

2

3

x) ... tu pleures beaucoup.

1

2

3

y) ... tu fais du vandalisme.

1

2

3

z) ... tu menaces de frapper les autres.

1

2

3

Suite à la page suivante...

DEPUIS LES 6 DERNIERS MOIS...**Jamais ou
pas vrai****Quelquefois ou
un peu vrai****Souvent ou
très vrai**

aa) ... lorsqu'on te prend quelque chose, tu réagis de façon agressive (par exemple tu tapes, pousSES ou frappes l'autre).

1

2

3

bb) ... tu as de la difficulté à rester tranquille pour plus de quelques instants.

1

2

3

cc) ... quand tu es fâché(e) contre quelqu'un, tu dis aux autres : je ne veux pas de lui(d'elle) dans notre groupe.

1

2

3

dd) ... tu es nerveux(se) ou très tendu(e).

1

2

3

ee) ... tu frappes ou tu donnes des coups de pied aux autres.

1

2

3

ff) ... tu voles des choses à l'extérieur de la maison.

1

2

3

gg) ... tu es inattentif(ve), tu as de la difficulté à porter attention à ce que quelqu'un dit ou fait.

1

2

3

hh) ... tu as du mal à t'amuser.

1

2

3

ii) ... quand un autre jeune ami(e), frère(soeur) ne se sent pas bien, tu lui offres ton aide.

1

2

3

DEPUIS LES 6 DERNIERS MOIS...**Jamais ou
pas vrai****Quelquefois ou
un peu vrai****Souvent ou
très vrai**

jj) ... tu te rebelles ou tu refuses d'obéir.

1

2

3

kk) ... quand tu te conduis mal, tu n'as pas de remords.

1

2

3

ll) ... les punitions ne te font pas changer ton comportement.

1

2

3

mm)... tu as des crises de colère ou tu te fâches vite.

1

2

3

nn) ... tu as tendance à faire des choses seul(e), à être solitaire.

1

2

3

oo) ... lorsqu'on te taquine, tu réagis de façon agressive (par exemple tu tapes, pousSES ou frappes l'autre).

1

2

3

pp) ... tu encourages des enfants à s'en prendre à un autre.

1

2

3

qq) ... tu t'approches facilement d'enfant que tu ne connais pas.

1

2

3

Suite à la page suivante...

DEPUIS LES 6 DERNIERS MOIS...**Jamais ou pas vrai****Quelquefois ou un peu vrai****Souvent ou très vrai**

rr) ... tu es timide en présence d'enfants que tu ne connais pas.

1

2

3

ss) ... tu cherches à dominer les autres

1

2

3

tt) ... tu as **peu** d'intérêt pour des activités avec d'autres enfants.

1

2

3

uu) ... lorsqu'on te contredit, tu réagis de façon agressive (par exemple tu tapes, pousses ou frappes l'autre).

1

2

3

vv) ... tu prends beaucoup de temps à t'habituer à la présence d'enfants que tu ne connais pas.

1

2

3

ww) ... tu fais peur aux autres afin d'obtenir ce que tu veux.

1

2

3

xx) ... tu préfères jouer seul(e) plutôt qu'avec d'autres enfants.

1

2

3

21. Maintenant, voici des questions sur certaines choses que tu aurais pu faire. **AU COURS DES 12 DERNIERS MOIS** (la dernière année), combien de fois...♦ **Encerle un seul chiffre par ligne****Jamais****1 ou 2 fois****3 ou 4 fois****5 fois ou plus**

a) ... es-tu revenu(e) d'une sortie plus tard qu'à l'heure indiquée par tes parents?

1

2

3

4

b) ... es-tu sorti(e) une nuit complète sans permission?

1

2

3

4

c) ... as-tu manqué une journée d'école sans permission?

1

2

3

4

d) ... as-tu été interrogé(e) par des policiers au sujet de quelque chose qu'ils pensaient que tu avais fait?

1

2

3

4

e) ... t'es-tu sauvé(e) de la maison?

1

2

3

4

22. **AU COURS DES 12 DERNIERS MOIS**, as-tu fait partie d'un groupe qui faisait des mauvais coups?♦ **Encerler « 1 » pour Oui ou « 2 » pour Non**

Oui 1

Non 2

Les prochaines questions portent sur ta famille, tes amis, ton école et sur d'autres comportements que tu aurais pu avoir **DURANT LES 12 DERNIERS MOIS** (la dernière année). Ces questions pourraient te surprendre car elles ne concernent pas la plupart des enfants de 10 ans. Toutefois, nos études nous ont appris que plusieurs des comportements décrits dans ces questions commencent à apparaître très tôt chez certains enfants. Étant donné que nous voulons comprendre l'apparition de ce comportement, nous croyons qu'il est nécessaire de te présenter ces questions dès maintenant même si seulement un petit groupe d'enfants est visé. **N'oublie pas qu'il n'y a pas de bonnes ou mauvaises réponses et que toutes tes réponses resteront confidentielles et secrètes.**

23. Encerle le chiffre de la réponse qui correspond le plus à ce que tu penses. **AU COURS DES 12 DERNIERS MOIS...**

♦ Encerle un seul chiffre par ligne

| Jamais | Une ou deux fois | Plusieurs fois | Très souvent |
|--------|------------------|----------------|--------------|
|--------|------------------|----------------|--------------|

| | | | | |
|---|---|---|---|---|
| a) ... as-tu menacé de battre quelqu'un <u>pour le forcer à faire quelque chose</u> qu'il ne voulait pas faire? | 1 | 2 | 3 | 4 |
| b) ... as-tu bu une bouteille de bière, un verre de vin ou un verre de boisson forte, <u>sans la présence d'un adulte</u> ? | 1 | 2 | 3 | 4 |
| c) ... t'es-tu « <u>soulé/e</u> » avec de la bière, du vin ou d'autres boissons fortes? | 1 | 2 | 3 | 4 |
| d) ... as-tu défoncé une porte ou une fenêtre <u>pour entrer quelque part et y prendre quelque chose</u> ? | 1 | 2 | 3 | 4 |
| e) ... as-tu menacé ou malmené les autres pour avoir ce que tu voulais? | 1 | 2 | 3 | 4 |
| f) ... as-tu fumé une ou plusieurs cigarettes <u>au complet</u> ? | 1 | 2 | 3 | 4 |
| g) ... as-tu joué aux cartes ou à d'autres jeux de hasard <u>pour de l'argent</u> , avec un membre de ta famille? | 1 | 2 | 3 | 4 |
| h) ... as-tu joué aux cartes ou à d'autres jeux de hasard <u>pour de l'argent</u> , avec quelqu'un qui n'était pas un membre de ta famille? | 1 | 2 | 3 | 4 |
| i) ... as-tu reçu en cadeau des gratteux ou des billets de loterie (comme le 6/49 ou le Banco)? | 1 | 2 | 3 | 4 |
| j) ... as-tu parié sur des événements sportifs (p. ex. : partie de hockey) ou sur des jeux d'habileté (comme le billard) <u>pour de l'argent</u> ? | 1 | 2 | 3 | 4 |

Section 4

À propos de tes parents...

24. Pense à la mère (mère biologique, belle-mère ou autre) avec qui tu passes le plus de temps. En général, comment décrirais-tu ta relation avec elle?

◆ **Encerle une seule réponse**

- Très proche.....1
- Assez proche.....2
- Pas très proche.....3
- Je n'ai pas de contacts avec ma mère4

25. Pense maintenant au père (père biologique, beau-père ou autre) avec qui tu passes le plus de temps. En général, comment décrirais-tu ta relation avec lui?

◆ **Encerle une seule réponse**

- Très proche.....1
- Assez proche.....2
- Pas très proche.....3
- Je n'ai pas de contacts avec mon père4

26. Pour chacune des phrases suivantes, choisis la réponse qui décrit le mieux la façon dont tes parents (ou beaux-parents, parents en famille d'accueil ou tuteurs) ont agi en général avec toi **AU COURS DES 6 DERNIERS MOIS.**

◆ **Réponds aux questions en pensant au père et à la mère que tu as identifiés aux questions 24 et 25.**

◆ **Encerle un seul chiffre par ligne**

| AU COURS DES 6 DERNIERS MOIS, tes parents/ton père/ta mère... | Jamais | Rarement | Parfois | Souvent | Toujours |
|---|---------------|-----------------|----------------|----------------|-----------------|
| a) ... veulent savoir exactement où tu es et ce que tu fais. | 1 | 2 | 3 | 4 | 5 |
| b) ... te laissent sortir n'importe quel soir. | 1 | 2 | 3 | 4 | 5 |
| c) ... écoutent tes idées et tes opinions. | 1 | 2 | 3 | 4 | 5 |
| d) ... et toi réglez un problème ensemble quand vous n'êtes pas d'accord à propos de quelque chose. | 1 | 2 | 3 | 4 | 5 |

Suite à la page suivante...

| AU COURS DES 6 DERNIERS MOIS, tes parents/ton père/ta mère... | Jamais | Rarement | Parfois | Souvent | Toujours |
|--|---------------|-----------------|----------------|----------------|-----------------|
| e) ... se fâchent contre toi et te crient après. | 1 | 2 | 3 | 4 | 5 |
| f) ... s'assurent de te dire que tu es apprécié/e. | 1 | 2 | 3 | 4 | 5 |
| g) ... te frappent ou menacent de le faire. | 1 | 2 | 3 | 4 | 5 |
| h) ... se tiennent au courant de tes actes de mauvaise conduite. | 1 | 2 | 3 | 4 | 5 |
| i) ... semblent être trop occupés pour passer avec toi autant de temps que tu le voudrais. | 1 | 2 | 3 | 4 | 5 |

Section 5

À propos de ton bien-être...

27. Encerle le chiffre de la phrase qui décrit le mieux tes sentiments et tes idées **DEPUIS LES 2 DERNIÈRES SEMAINES**. Toutes tes réponses resteront secrètes et confidentielles. Il n'y a pas de bonnes ou de mauvaises réponses.

♦ **Encerle une seule réponse par énoncé**

a. **DEPUIS LES 2 DERNIÈRES SEMAINES,**

- Je réussis presque tout ce que je fais 1
- Je rate beaucoup de choses 2
- Je rate tout 3

b. **DEPUIS LES 2 DERNIÈRES SEMAINES,**

- Je me déteste 1
- Je ne m'aime pas 2
- Je m'aime bien 3

c. **DEPUIS LES 2 DERNIÈRES SEMAINES,**

- Je n'ai personne à qui parler 1
- J'ai quelques personnes à qui parler 2
- J'ai plusieurs personnes à qui parler 3

d. DEPUIS LES 2 DERNIÈRES SEMAINES,

- Tout ce qui ne va pas est de ma faute.....1
- Bien souvent, ce qui ne va pas est de ma faute2
- Ce qui ne va pas n'est généralement pas de ma faute3

e. DEPUIS LES 2 DERNIÈRES SEMAINES,

- Je ne me sens pas seul(e)1
- Je me sens souvent seul(e)2
- Je me sens toujours seul(e).....3

f. DEPUIS LES 2 DERNIÈRES SEMAINES,

- Personne ne m'aime vraiment.....1
- Je me demande si quelqu'un m'aime.....2
- Je suis sûr(e) que quelqu'un m'aime3

g. DEPUIS LES 2 DERNIÈRES SEMAINES,

- Je n'arrive pas à me décider entre plusieurs choses1
- J'ai du mal à me décider entre plusieurs choses.....2
- Je me décide facilement entre plusieurs choses3

h. DEPUIS LES 2 DERNIÈRES SEMAINES,

- Je me sens vraiment mis de côté.....1
- Je me sens un peu mis de côté2
- Je ne me sens pas du tout mis de côté3

Section 6

À propos de toi et de ton professeur...

| Encerle un seul chiffre par ligne | Jamais ou pas vrai | Parfois ou un peu vrai | Souvent ou très vrai |
|---|--------------------|------------------------|----------------------|
| 28. Tu te sens à l'aise de poser des questions à ton professeur si tu ne comprends pas quelque chose. | 1 | 2 | 3 |
| 29. Ton professeur se fâche facilement contre toi. | 1 | 2 | 3 |
| 30. Ton professeur te félicite lorsque tu réussis à faire quelque chose. | 1 | 2 | 3 |
| 31. Tu aimes ton professeur. | 1 | 2 | 3 |
| 32. Tu peux parler avec ton professeur, il t'écoute et te répond de façon agréable. | 1 | 2 | 3 |
| 33. Tu as peur de ton professeur. | 1 | 2 | 3 |
| 34. Ton professeur te donne trop de devoirs. | 1 | 2 | 3 |
| 35. Ton professeur te crie après ou t'insulte. | 1 | 2 | 3 |
| 36. Ton professeur se moque de toi de façon méchante. | 1 | 2 | 3 |



Section 7

Des fois, il y a des enfants qui achalent les autres ou qui sont méchants avec les autres...

37a. **DEPUIS LE DÉBUT DE CETTE ANNÉE SCOLAIRE**, combien de fois est-il arrivé qu'un enfant de ton école te crie des noms ou te dise des choses méchantes?

◆ **Encerle une seule réponse**

- Jamais1
Une ou deux fois2
Plus souvent3

37b. **SI C'EST ARRIVÉ AU MOINS UNE FOIS**, est-ce que c'était un seul enfant qui l'a fait ou plusieurs enfants qui l'ont fait?

◆ **Encerle une seule réponse**

- Un enfant seulement1
Des fois un enfant et d'autres fois plusieurs enfants2
Toujours plusieurs enfants3

38. **DEPUIS LE DÉBUT DE CETTE ANNÉE SCOLAIRE**, combien de fois est-il arrivé qu'un enfant de ton école t'empêche de jouer dans son groupe lorsque tu le voulais?

◆ **Encerle une seule réponse**

- Jamais1
Une ou deux fois2
Plus souvent3

39a. **DEPUIS LE DÉBUT DE CETTE ANNÉE SCOLAIRE**, combien de fois est-il arrivé qu'un enfant de ton école t'ait poussé, frappé ou donné des coups de pied?

◆ **Encerle une seule réponse**

- Jamais1
Une ou deux fois2
Plus souvent3

39b. **SI C'EST ARRIVÉ AU MOINS UNE FOIS**, est-ce que c'était un seul enfant qui l'a fait ou plusieurs enfants qui l'ont fait?

◆ **Encerle une seule réponse**

- Un enfant seulement1
- Des fois un enfant et d'autres fois plusieurs enfants2
- Toujours plusieurs enfants3

40. **DEPUIS LE DÉBUT DE CETTE ANNÉE SCOLAIRE**, combien de fois est-il arrivé qu'un enfant de ton école dise des choses méchantes sur toi aux autres enfants?

◆ **Encerle une seule réponse**

- Jamais1
- Une ou deux fois2
- Plus souvent3

41a. **DEPUIS LE DÉBUT DE CETTE ANNÉE SCOLAIRE**, combien de fois est-il arrivé qu'un enfant de ton école se moque de toi, rit de toi?

◆ **Encerle une seule réponse**

- Jamais1
- Une ou deux fois2
- Plus souvent3

41b. **SI C'EST ARRIVÉ AU MOINS UNE FOIS**, est-ce que c'était un seul enfant qui l'a fait ou plusieurs enfants qui l'ont fait?

◆ **Encerle une seule réponse**

- Un enfant seulement1
- Des fois un enfant et d'autres fois plusieurs enfants2
- Toujours plusieurs enfants3

42. **DEPUIS LE DÉBUT DE CETTE ANNÉE SCOLAIRE**, combien de fois est-il arrivé qu'un enfant de ton école t'ait forcé à lui donner quelque chose qui t'appartenait ?

◆ **Encerle une seule réponse**

- Jamais.....1
- Une ou deux fois.....2
- Plus souvent.....3

Section 8

À propos de toi et de ton ou ta **MEILLEUR(E) ami(e) dans ta classe...**

43. Est-ce que tu peux écrire le **prénom et la première lettre du nom de famille** de ton ou ta **MEILLEUR(E)** ami(e) dans ta classe?

♦ **Écris-le en lettres carrées (pas attachées)**

Prénom : _____

Première lettre du nom de famille : _____

44. Est-ce un ...

Garçon1

Fille2

Peux-tu me dire son **prénom**, ce sera plus facile pour lire les questions qui s'en viennent parce qu'elles portent sur ton(ta) **MEILLEUR(E) ami(e) dans ta classe**, celui ou celle que tu viens de nommer.

45. Est-ce que tu es content que _____ soit ton ami(e)?

♦ **Encerle une seule réponse**

Un peu1

Moyen2

Beaucoup.....3

Avec ton(ta) meilleur(e) ami(e) dans ta classe ...

◆ Encerle un seul chiffre par ligne

Jamais

Une ou deux
fois

Souvent

46. **DEPUIS LE DÉBUT DE CETTE ANNÉE SCOLAIRE**, combien de fois t'es-tu chicané/e avec _____ (prénom de ton(ta) meilleur(e) ami(e))?

1

2

3

47. **DEPUIS LE DÉBUT DE CETTE ANNÉE SCOLAIRE**, combien de fois est-ce que ton ami(e) et toi avez fait des mauvais coups **ensemble**?

1

2

3

48. Quand tu as voulu faire un mauvais coup, est-ce que _____ (prénom de ton(ta) meilleur(e) ami(e)) a trouvé cela drôle et t'a dit de le faire?

1

2

3

49. Quand tu as voulu faire un mauvais coup, est-ce que _____ (prénom de ton(ta) meilleur(e) ami(e)) t'a dit de ne pas le faire parce qu'il/elle n'aimait pas ça?

1

2

3

50. **DEPUIS QUE TU AS COMMENCÉ CETTE ANNÉE SCOLAIRE**, combien de fois est-ce que ton(ta) meilleur(e) ami(e) et toi avez **menacé de frapper** un autre enfant lorsque vous étiez ensemble?

1

2

3

N'oublie pas, on parle de ton(ta) meilleur(e) ami(e) dans ta classe

51. Quand tu as voulu menacer de frapper un autre enfant, est-ce que _____ (prénom de ton(ta) meilleur(e) ami(e)) a trouvé cela drôle et t'a dit de le faire?

1

2

3

52. Quand tu as voulu menacer de frapper un autre enfant, est-ce que _____ (prénom de ton(ta) meilleur(e) ami(e)) t'a dit de ne pas le faire parce qu'il/elle n'aimait pas ça?

1

2

3

53. **DEPUIS QUE TU AS COMMENCÉ CETTE ANNÉE SCOLAIRE**, combien de fois, ton/ta meilleur/e ami/e et toi vous êtes vous moqué d'un autre enfant (crié des noms à un autre enfant, dit des choses méchantes)?

1

2

3

54. Quand tu as commencé à te moquer d'un autre enfant, est-ce que _____ (prénom de ton(ta) meilleur(e) ami(e)) a trouvé cela drôle et t'a dit de le faire ou de continuer?

1

2

3

55. Quand tu as commencé à te moquer d'un autre enfant, est-ce que _____ (prénom de ton(ta) meilleur(e) ami(e)) t'a dit de ne pas le faire parce qu'il/elle n'aimait pas ça?

1

2

3

AS-TU DES COMMENTAIRES?

Quand tu auras terminé :

- ☺ mets ton questionnaire dans l'enveloppe;
- ☺ ferme l'enveloppe;
- ☺ remets l'enveloppe à l'intervieweure.

Souviens-toi que tu peux appeler Tel-Jeunes à n'importe quel moment si tu ressens le besoin de parler à quelqu'un à propos d'un problème

TEL-JEUNES

www.teljeunes.com

1 800 263-2266

Merci pour ton aide!