



Grâce à votre participation à la collecte de données de cette année et aux deux collectes à venir, nous pourrions en connaître davantage sur une foule de sujets qui touchent les jeunes adultes nés au Québec à la fin des années 1990.

Au verso, vous trouverez une infographie qui met en évidence divers résultats fort intéressants.

Voici quelques exemples de questions auxquelles il sera possible de répondre grâce à votre participation.

ENGAGEMENT SOCIAL ET SOUTIEN SOCIAL

- Comment expliquer que certains jeunes sont bien entourés et d'autres, plus isolés?
- Pourquoi certains jeunes s'engagent-ils socialement dans des causes qui leur tiennent à cœur?

SANTÉ ET HABITUDES DE VIE

- Dans quelle mesure l'intimidation vécue au primaire et au secondaire peut-elle avoir des effets à long terme sur la santé mentale et le bien-être des jeunes adultes?
- Comment l'utilisation des médias sociaux se répercute-t-elle sur différents aspects de la vie des jeunes?

TRANSITION ENTRE L'ÉCOLE ET LE TRAVAIL

- Pourquoi certains jeunes travailleurs courent-ils un plus grand risque d'être victimes d'accidents de travail?
- Quelles sont les répercussions associées au fait de travailler durant les études?

SCOLARITÉ

- Dans quelle mesure le parcours scolaire des jeunes reflète-t-il le niveau de scolarité qu'ils souhaitaient atteindre durant leur enfance?

DÉPART DE LA MAISON ET INTENTION D'AVOIR DES ENFANTS

- À quel âge les jeunes adultes quittent-ils pour la première fois le foyer familial?
- Le moment du départ du foyer familial et l'intention d'avoir des enfants dépendent-ils de certains événements vécus durant l'enfance et l'adolescence?

BIEN-ÊTRE

- Comment évolue la satisfaction à l'égard de la vie durant le passage à l'âge adulte?
- Quelles sont les principales caractéristiques des jeunes satisfaits de leur vie au moment d'entrer dans la vie adulte?



Les partenaires financiers principaux de l'ELDEQ 1998-2023 sont:

Fondation Lucie et André Chagnon
Institut de la statistique du Québec
Ministère de l'Éducation et de l'Enseignement supérieur
Ministère de la Famille
Ministère du Travail, de l'Emploi et de la Solidarité sociale

Institut de recherche Robert-Sauvé en santé et en sécurité du travail
Centre hospitalier universitaire Sainte-Justine
Ministère de la Santé et des Services sociaux



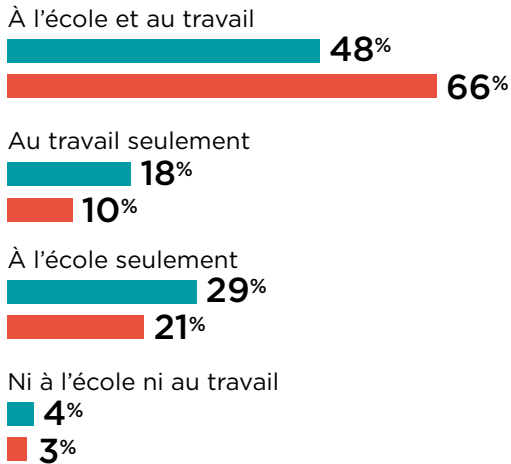
ÉTUDE LONGITUDINALE DU DÉVELOPPEMENT DES ENFANTS DU QUÉBEC (ELDEQ)

Ces résultats sommaires proviennent des réponses fournies en 2017 par les répondants de l'ELDEQ (jeunes nés au Québec en 1997-1998) alors qu'ils étaient âgés de 19 et 20 ans. Ils décrivent la situation des jeunes au moment de l'enquête.

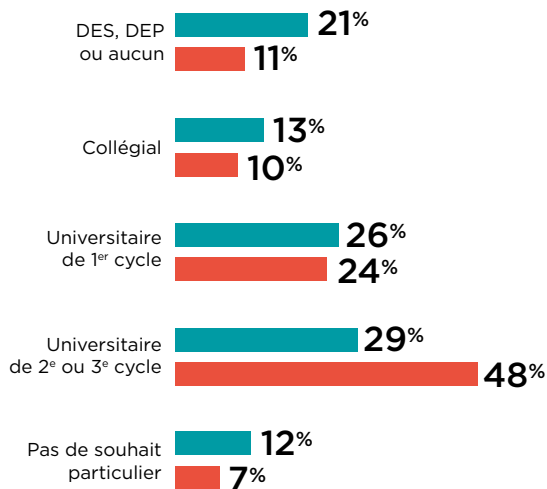
Hommes Femmes



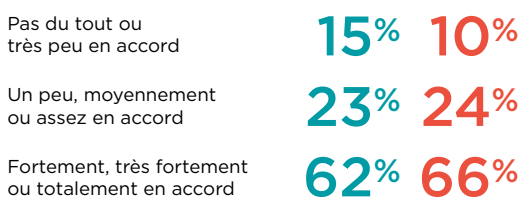
OCCUPATION DES JEUNES



PLUS HAUT DIPLOME SOUHAITÉ

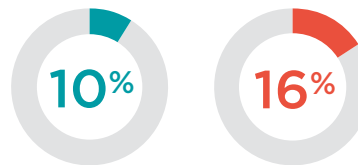


A EN TÊTE UN DOMAINE DE TRAVAIL SOUHAITÉ



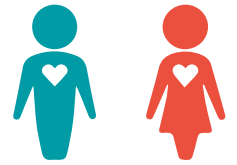
SITUATION RÉSIDENTIELLE PRINCIPALE AU COURS DES 12 DERNIERS MOIS

Hors du foyer familial
(seul ou avec d'autres personnes)



A UN CHUM OU UNE BLONDE

37% 51%



MÉDIAS SOCIAUX

Nombre d'heures en moyenne
passées par jour sur les
médias sociaux

3 heures et plus



Niveau de confiance
dans les médias sociaux*

Une grande ou
une certaine
confiance

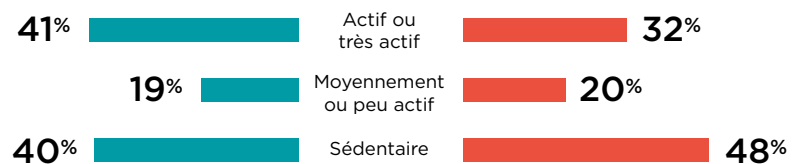
Peu ou
aucune
confiance

22% 78%

* Données recueillies en 2018.
Sexes réunis.



NIVEAU D'ACTIVITÉ PHYSIQUE DE LOISIR



PERCEPTION DE L'ÉTAT DE SANTÉ

